



✓ redukcja kosztów ogrzewania zimą

✓ doskonały element dekoracyjny budynku

✓ możliwość stosowania w każdym obiekcie

SK | SKP | SKO-P | SKO

## SYSTEMY ROLET ADAPTACYJNYCH

■ Rolety systemów adaptacyjnych przeznaczone są do stosowania w istniejących budynkach. Dzięki bogatej gamie kolorów są doskonałym elementem dekoracyjnym, dopasowanym do wyglądu budynku.

■ Wykonane z wysokogatunkowej blachy elementy systemów charakteryzują się podwyższoną odpornością na ścieranie i działaniem czynników atmosferycznych. Przemysłana konstrukcja rolet oraz odpowiednio dobrane materiały stanowią skuteczną ochronę przed nieproszonymi gośćmi.

■ Ponadto charakteryzują się dobrą izolacyjnością dźwiękową oraz termiczną, pozwalając w znacznym stopniu obniżyć koszty ogrzewania zimą, a latem zmniejszając w znacznym stopniu nagrzewanie się pomieszczeń. Zastosowanie pracującego niezależnie od rolety systemu Moskito zabezpiecza dodatkowo wnętrze budynku przed insektami, przy jednoczesnym zachowaniu dostępu światła i powietrza.

■ Sterowanie roletami może odbywać się ręcznie lub poprzez napęd elektryczny połączony z systemem sterującym, pozwalającym na ich komfortową obsługę.



**SKRZYŃKI**

**SK**



**SKP**



**SKO-P**



**SK + MKT**



**SKP + MKT**



**SKO**



**SKO-P + MKT**



**SKO + MKT**



**NAPĘDY I AKCESORIA**



Zwijacze na linkę lub pasek



Kasety z przekładnią na linkę lub pasek



Korby



Sprężyny



Siłowniki elektryczne



Piloty



Przełączniki klawiszowe i kluczowe



Przełączniki zegarowe



Centralka inteligentnego sterowania budynkiem

## PROFILE

Profile aluminiowe wypełnione pianką, typu:



**PA 37**  
wysokość profilu: 37 mm  
grubość: 8,5 mm



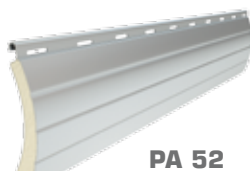
**PA 39**  
wysokość profilu: 39 mm  
grubość: 9 mm



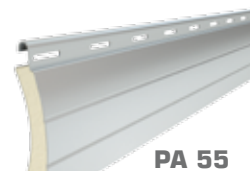
**PA 40**  
wysokość profilu: 40 mm  
grubość: 8,7 mm



**PA 45**  
wysokość profilu: 45 mm  
grubość: 9 mm

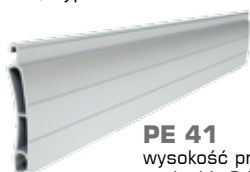


**PA 52**  
wysokość profilu: 52 mm  
grubość: 13 mm



**PA 55**  
wysokość profilu: 55 mm  
grubość: 14 mm

Profile ekstrudowane, typu:

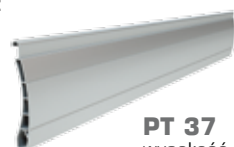


**PE 41**  
wysokość profilu: 41 mm  
grubość: 8,5 mm

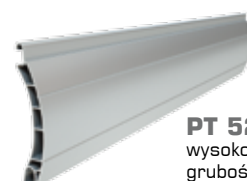


**PE 55**  
wysokość profilu: 55 mm  
grubość: 14 mm

Profile PVC, typu:



**PT 37**  
wysokość profilu: 37 mm  
grubość: 8 mm



**PT 52**  
wysokość profilu: 52 mm  
grubość: 14 mm

Profile kratowe, typu:



**PEK 52**  
wysokość profilu: 52 mm  
grubość: 13 mm

Profile uzupełniające do krat, typu:



**PEKP 52**  
wysokość profilu: 52 mm  
grubość: 13 mm

## KOLORYSTYKA PROFILI

|                      |                            |                      |                    |         |                               |                             |
|----------------------|----------------------------|----------------------|--------------------|---------|-------------------------------|-----------------------------|
| srebrny              | beżowy*                    | brązowy*             | biel kremowa       | bordo*  | jasny szary                   | szary antracyt              |
| biały*               | ciemne drewno              | żółty*               | kość słoniowa*     | czarny* | ultra biały                   | bazaltowy szary*            |
| szary*               | jasne drewno               | czerwony*            | zieleń jodłowa*    | mahoń   | złoty dąb                     | kwarcowy szary*             |
| ciemnobieżowy        | ciemnobrązowy*             | zielony*             | stalowy niebieski* | orzech  | złoty dąb                     | betonowy szary*             |
| biały - perłowy mat* | jasny szary - perłowy mat* | szary - perłowy mat* | szare aluminium    | wenge   | winchester                    | nielakierowany**            |
|                      |                            |                      |                    |         | szary antracyt - perłowy mat* | ciemny szary - perłowy mat* |

Kolory nie odwzorowują wiernie kolorów rzeczywistych. Dostępność kolorów zależy od typu profilu.

\* Kolor specjalny – na zamówienie.

\*\* Na zamówienie możliwość lakierowania na dowolny kolor RAL.



Drzwi i okna **25%** straty ciepła



Drzwi i okna **80%** światła słonecznego



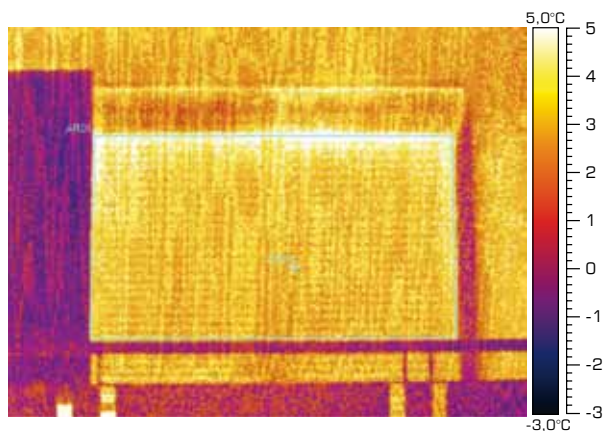
## ROLETY ZEWNĘTRZNE A BILANS ENERGETYCZNY BUDYNKU

### ■ Czy wiesz, że:

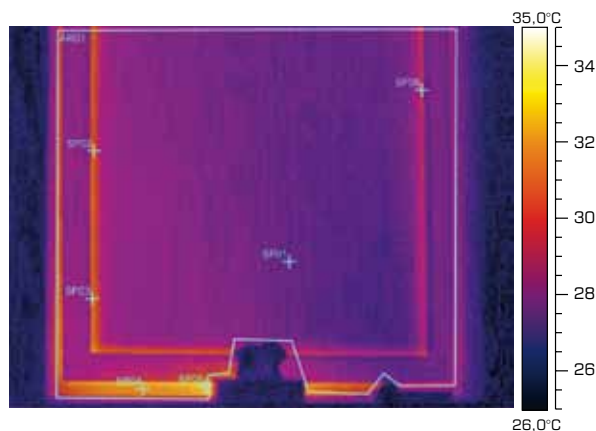
Zimą okna i drzwi przyczyniają się do straty nawet do 25% ciepła, a latem w 80% chłoną światło słoneczne? Aby zaoszczędzić energię zimą i uniknąć nadmiernego nagrzewania się pomieszczeń latem warto zastosować rolety zewnętrzne Aluprof.

Rolety zewnętrzne Aluprof pozwalają na redukcję wydatków na energię przez cały rok nawet do 30%.

### Dzięki roletom zewnętrznym Aluprof



ZYSKAJ lepszą izolację zimą



ZREDUKUJ napływ ciepła latem