



# Instytut Techniki Budowlanej

Badania naukowe | Prace rozwojowe | Akredytowany Zespół Laboratoriów |  
Jednostka notyfikowana nr 1488 | Członek EOTA | Certyfikowane systemy zarządzania ISO 9001, ISO 27001

## RAPORT KLASYFIKACYJNY REAKCJI NA OGIEŃ wg PN-EN 13501-1+A1:2010

Nr Umowy: 01036/18/R406NZZP

<b>Zleceniodawca:</b>	<b>ALUPROF S.A.</b> Zakład w Opolu ul. Gośławicka 3 45-446 Opole
<b>Opracowana przez:</b>	Zakład Badań Ogniwych Instytutu Techniki Budowlanej ul. Filtrowa 1 00-611 Warszawa
<b>Nazwa wyrobu:</b>	Żaluzja zwijana z profili aluminiowych kratowo-bramowych PEK
<b>Raport klasyfikacyjny nr:</b>	01036/18/R406NZZP
<b>Wydanie numer: 1</b>	Egzemplarz nr: 2
<b>Data wydania:</b>	27.11.2018

Niniejszy raport klasyfikacyjny zawiera trzy strony i może być używany lub powielany wyłącznie w całości.

### 1. Wprowadzenie

Niniejszy raport klasyfikacyjny określa klasyfikację nadaną *żaluzji zwijanej z profili aluminiowych kratowo-bramowych PEK* zgodnie z procedurami podanymi w PN-EN 13501-1+A1:2010.

### 2. Szczegółowe informacje o klasyfikowanym wyrobie

#### 2.1 Postanowienia ogólne

Wyrób jest określony, jako żaluzja zwijana przeznaczona do stosowania w budownictwie w celu dodatkowego zakrycia i/lub ochrony otworu budynku (okienno-drzwiowego) w budynkach mieszkalnych, użyteczności publicznej lub produkcyjnych.

**2.2 Opis wyrobu**

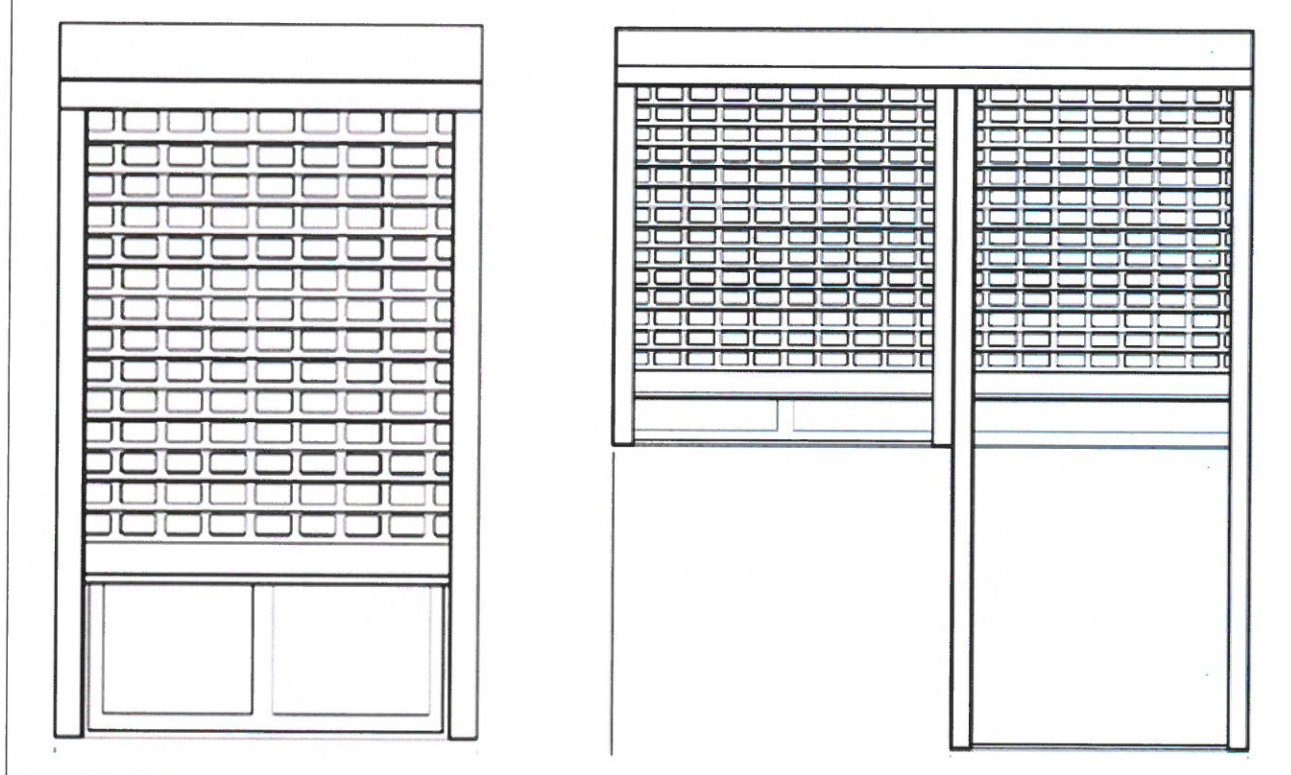
Wyrób opisano poniżej.

Żaluzja zwijana z profili aluminiowych kratowo-bramowych PEK.

Raport klasyfikacyjny obejmuje typy żaluzji zwijanej z profili aluminiowych kratowo-bramowych **PEK 52, 77, 80, 100, PEKP 52, 77, 80, PER 77, 100, PEW 77, PEKO 80.**

Skrzynka i prowadnice wykonane z aluminium.

Systemodawcą żaluzji zwijanej z profili aluminiowych kratowo-bramowych PEK jest firma ALUPROF S.A.

**3. Raporty z badań i wyniki badań stanowiące podstawę klasyfikacji****3.1 Raporty z badań**

Nazwa laboratorium	Nazwa klienta	Raport z badania Nr	Metoda badania
Laboratorium Badań Ogniwych ITB	ALUPROF S.A.	LZP01-01036/18/R406NZZ	PN-EN 13823+A1:2014
		LZP02-01036/18/R406NZZ	PN-EN ISO 11925-2:2010

**3.2 Wyniki badań**

Metoda badania	Parametr	Liczba badań	Wyniki	
			Parametr mierzony, wartość średnia	Parametr zgodności
1	2	3	4	5
PN-EN ISO 11925-2 Oddziaływanie płomienia powierzchniowe i krawędziowe Ekspozycja 30 s	Rozprzestrzenianie płomieni $F_s \leq 150$ mm	12	(-)	T
	Płonące krople/cząstki		(-)	N
PN-EN 13823	FIGRA <sub>0,2MJ</sub>	3	15,9	(-)
	FIGRA <sub>0,4MJ</sub>		9,2	(-)
	LFS < krawędź		(-)	T
	THR <sub>600s</sub> [MJ]		1,0	(-)
	SMOGR <sub>A</sub> [m <sup>2</sup> /s <sup>2</sup> ]		5,4	(-)
	TSP <sub>600s</sub> [m <sup>2</sup> ]		70,5	(-)
	Płonące krople/cząstki		(-)	N

(-): nie dotyczy T: tak N: nie



## 4 Klasyfikacja i jej zakres zastosowania

### 4.1 Powołanie klasyfikacji

Klasyfikacja została określona zgodnie z PN-EN 13501-1+A1:2010.

### 4.2 Klasyfikacja

Wyrób, żaluzja zwijana z profili aluminiowych kratowo-bramowych PEK, w zakresie reakcji na ogień uzyskał klasyfikację:

**B**

Ze względu na wydzielanie dymu, wyrób uzyskał dodatkową klasyfikację:

**s2**

Ze względu na występowanie płonących kropli/cząstek, wyrób uzyskał dodatkową klasyfikację:

**d0**

Format klasyfikacji w zakresie reakcji na ogień dla wyrobów budowlanych, z wyjątkiem posadzek i wyrobów liniowych do termicznej izolacji przewodów, jest następujący:

Właściwości ogniowe		Wydzielanie dymu			Płonące krople	
<b>B</b>	-	<b>s</b>	<b>2</b>	,	<b>d</b>	<b>0</b>

tj.: **B-s2,d0**

## Klasyfikacja w zakresie reakcji na ogień: B-s2,d0

Niniejszy raport klasyfikacyjny obowiązuje do zastosowań końcowych zgodnie z warunkami technicznymi, jakim powinny odpowiadać budynki i ich usytuowanie oraz jak dla wyrobu „niezapalnego, niekapiącego i nieodpadającego pod wpływem ognia oraz nierozprzestrzeniającego ognia wewnątrz budynku” wg Rozporządzenia Ministra Infrastruktury z dnia 12 kwietnia 2002 r. (Dz. U. Nr 75 z 15 czerwca 2002, poz.690 wraz z późniejszymi zmianami).

### 4.3 Zakres zastosowania

Niniejsza klasyfikacja obowiązuje dla następujących parametrów określających wyrób:

- opis wyrobu wg punktu 2.2.

## 5 Ograniczenia

Nadana klasyfikacja pozostaje ważna dopóki:

- nie zostanie zmieniona metoda badania,
- nie zostanie zmieniona norma wyrobu lub aprobaty technicznej wyrobu,
- zmiany konstrukcyjne i materiałowe nie wykraczają poza granice obszaru zastosowania określonego w p. 4.3.

Niniejszy raport klasyfikacyjny został wydany w 3 egzemplarzach (2 dla Zleceniodawcy, 1 w archiwum Zakładu Badań Ogniowych ITB). Poświadczony kopie mogą być wydane przez Zakład Badań Ogniowych ITB wyłącznie na wniosek Właściciela raportu.

Ten dokument klasyfikacyjny nie stanowi aprobaty ani certyfikatu wyrobu.

**Podpisał**

  
inż. Tomasz Gwizdź

**Zaakceptował**

  
p.o. KIEROWNIKA  
Zakładu Badań Ogniowych  
dr inż. Bartłomiej Papis