

2024



MOSKITONETZ

PREISE



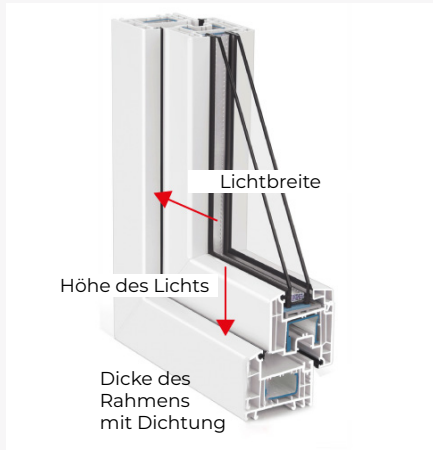
menu

moskitonetze für fenster	1
inseto fm frame moskitonetz	3
rahmen moskitonetz exklusiv	5
rahmen moskitier standard	8
rahmen moskitonetz mrs	11
rahmen moskitonetz mrsz	14
rollendes moskitonetz	17
tür moskitonetz inseto dm	21
mro tür moskitonetz	24
horizontal gefaltetes tür-moskitonetz	30
schiebe-moskitonetz	36
zusätzliches zubehör	44

INSEKTENSCHUTZGITTER FÜR FENSTERRAHMEN

MESSUNG

Kunststofffenster



- » Breite des Lichtschachts
- » Höhe des Lichtschachts,
- » Dicke des Randes mit Dichtung

Holzfenster mit Tropfkante
(bei Bestellung bitte ankreuzen).



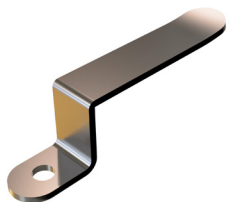
- » Breite des Lichtschachts (wie bei Kunststofffenstern)
- » Höhe bis zur Oberkante der Tropfleiste
- » Rahmendicke

MONTAGE

Moskitonetz für Fenster : Nicht-invasive Installation mit Haken oder Federn.

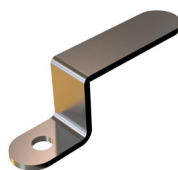
STANDARD-HAKEN

[erfordert die Bestimmung von der Dicke des Rahmenflansches einschließlich einschließlich Dichtung]



HAKEN FÜR HOLZFENSTER

[erfordert die Bestimmung von der Dicke des Rahmens]



FRÜHLING

[erfordert nicht die Bestimmung der der Dicke des Rahmenflansches mit einschließlich der Dichtung]



Bei flächenbündigen Fenstern werden die Haken umgekehrt montiert, d.h. auf der flachen Seite des Profils. Die Feder ist ausschließlich für Fenster mit nicht flächenbündigem Profil bestimmt.

Fenster ohne Flügel



Bündiges Fenster



INSEKTENSCHUTZGITTER FÜR FENSTERRAHMEN

AUSWAHL DER HÄKCHEN

STANDARD PROFIL, INSETO,
MRS-PROFIL (MIT FLOSSE),
SHMRS-PROFIL (OHNE FLOSSE)

Fenster ohne Flügel/ STANDARD-HÄNGE		Bündiges Fenster/ Umkehrhaken	
Falz/ Dicke des Fensterrahmens	Haken	Falz/ Dicke des Fensterrahmens	Haken
8-9 mm	0	1-2 mm	0
10-11 mm	3	3-4 mm	3
12-14 mm	5	5-6 mm	5
15-16 mm	7	7-8 mm	7
17-18 mm	9	9-11 mm	9
19-21 mm	12	12-14 mm	12
22-24 mm	15	15-17 mm	15
25-27 mm	18	18-20 mm	18
28-30 mm	20	21-22 mm	20
31-32 mm	23	23-24 mm	23
33-35 mm	25	25-27 mm	25
36-38 mm	28	28-31 mm	28
39-41 mm	32	32-34 mm	32

EXKLUSIVPROFIL

Fenster ohne Flügel/ Haken STANDARD	
Falz/ Dicke des Fensterrahmens	Haken
5-6 mm	0
7-8 mm	3
9-11 mm	5
12-14 mm	7
15-16 mm	9
17-18 mm	12
19-22 mm	15
23-25 mm	18
26-27 mm	20
28-29 mm	23
30-32 mm	25
33-35 mm	28
36-38 mm	32

GRÖSSEN DER HAKEN FÜR HOLZFENSTER: 5, 7, 9, 12, 15, 18

INSETO FM FRAME MOSKITONETZ

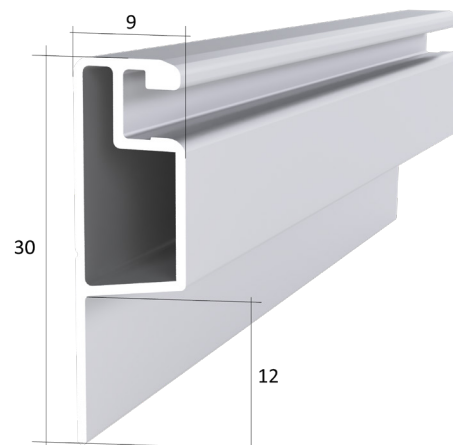
- » Hergestellt aus stranggepresstem Aluminiumprofil mit PVC-Außenecken.
- » PVC-beschichtetes Glasfasergewebe als Standard.



INSETO FM FRAME MOSKITONETZ

Abteil	Rahmenfläche in m ²	Stückpreis in PLN.
1	0,00 – 0,25	52,00
2	0,26 – 0,50	65,00
3	0,51 – 0,75	77,00
4	0,76 – 1,00	89,00
5	1,01 – 1,25	101,00
6	1,26 – 1,50	114,00
7	1,51 – 1,75	129,00
8	1,76 – 2,00	142,00

INSETO PROFILE



Bei einer Breite und/oder Höhe von 140 cm ist eine geringere Spannung des Netzes zulässig, was zu einem welligen Netz führen kann.

Farben des Netzes: grau, schwarz

VORRÄTE

» Aluminiumnetz	46,00 zł/m ²
» Antiallergisches Netz [schwarz]	56,00 zł/m ²
» Antiallergisches Netz [grau]	37,00 zł/m ²
» Anti-Haustier [schwarz] Masche mit verstärkter Tierabwehr	46,00 zł/m ²
» Innere Ecke [Satz für 1 Moskitonetz].	16,00 zł/kpl.
» Querstange in Standardfarbe*	21,00zł/mb
» Lackierung in einer Farbe aus der Palette RAL [berechnet entlang des Umfangs]	27,00 zł/mb

*Bei einem Moskitonetz mit einer Höhe von mehr als 140 cm (oder einer Fläche von mehr als 1 m², auch wenn die Höhe unter 140 cm liegt) empfehlen wir die Verwendung einer Querstange. Er wird standardmäßig auf halber Höhe des Moskitonetzes angebracht. Das Fehlen einer Querstrebe kann dazu führen, dass sich das Profil verbiegt und das Netz ungleichmäßig liegt, was kein Grund zur Beanstandung ist.

BESTELLSPEZIFIKATION [Informationen, die bei der Bestellung anzugeben sind]:

- » Art des Fensterprofils [bündig oder nicht bündig],
- » Hinweis auf die Verwendung eines Montagewinkels [ohne VORRÄTE].

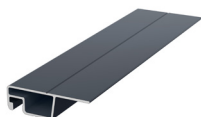
FARBEN

Weiß



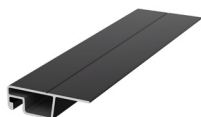
RAL 9016

Anthrazit



RAL 7016

Dunkelbraun



RAL 8022

Goldene Eiche



Walnuss



FARBEN DER NETZE

grau



schwarz



Bei der Installation eines Moskitonetzes an einem Fenster mit einer Tropfkante fehlen Haken auf der Seite der Tropfkante.

RAHMEN MOSKITONETZ EXKLUSIV

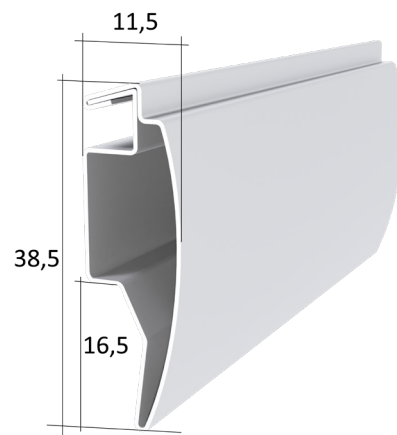
- » Hergestellt aus kaltgewalztem Aluminiumprofil mit PVC-Außenecken.
- » PVC-beschichtetes Glasfasergewebe als Standard.



RAHMEN MOSKITONETZ EXKLUSIV

Abteil	Rahmenfläche in m ²	Stückpreis in PLN.	
		PROFIL EXCLUSIVE	PROFIL EXCLUSIVE EXTRA
1	0,00 – 0,25	61,00	70,00
2	0,26 – 0,50	75,00	87,00
3	0,51 – 0,75	89,00	101,00
4	0,76 – 1,00	102,00	115,00
5	1,01 – 1,25	118,00	130,00
6	1,26 – 1,50	132,00 </td <td>143,00</td>	143,00
7	1,51 – 1,75	149,00	158,00
8	1,76 – 2,00	164,00	174,00

EXKLUSIVPROFIL



Bei einer Breite und/oder Höhe von 140 cm ist eine geringere Spannung des Netzes zulässig, was zu einem welligen Netz führen kann.

Farben des Netzes: grau, schwarz

VORRÄTE

» Aluminiumnetz	46,00 zł/m ²
» Antiallergisches Netz [farbe: schwarz]	56,00 zł/m ²
» Antiallergisches Netz [farbe: grau]	37,00 zł/m ²
» Anti-Haustier [farbe: schwarz] Masche mit verstärkter Tierabwehr	46,00 zł/m ²
» Innere Ecke [Satz für 1 Moskitonetz].	16,00 zł/kpl.
» Querstange in Standardfarbe*	21,00zł/mb
» Querbalken in der Farbe woodgrain*	27,00 zł/mb
» Lackierung in einer Farbe aus der Palette RAL [berechnet entlang des Umfangs]	27,00 zł/mb

*Bei Moskitonetzen, die höher als 160 cm sind, empfehlen wir die Verwendung einer Querstange. Standardmäßig wird er auf halber Höhe des Moskitonetzes angebracht. Das Fehlen einer Querstrebe kann zu einer Verbiegung des Profils und einer unregelmäßigen Position des Netzes führen, was kein Grund zur Beanstandung ist.

BITTE BEACHTEN: In der EXTRA-Farbvariante gibt es keine Querstange! Nur Innenecken verfügbar!!!

BESTELLSPEZIFIKATION [Informationen, die bei der Bestellung anzugeben sind]:

- » Hinweis auf die Verwendung eines Montagewinkels [ohne VORRÄTE].

ACHTUNG: EXKLUSIVPROFIL kann nicht auf flächenbündigen Fenstern verwendet werden.

Bei der Installation eines Moskitonetzes an einem Fenster mit einer Tropfkante fehlen Haken auf der Seite der Tropfkante.

RAHMEN MOSKITONETZ EXKLUSIV

FARBEN

STANDARD

Weiß



RAL 9016

Dunkelbraun



RAL 8022

Anthrazit



RAL 7016

Schokolade



RAL 8017

Mahagoni



Goldene
Eiche



winchester



Walnuss



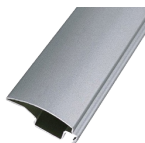
EXTRA

schwarz



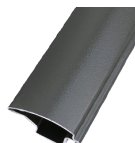
RAL 9004

silber



RAL 9006

grau



RAL 7039

Graphitquarz



FARBEN DER NETZE

grau



schwarz



RAHMEN MOSKITIER STANDARD

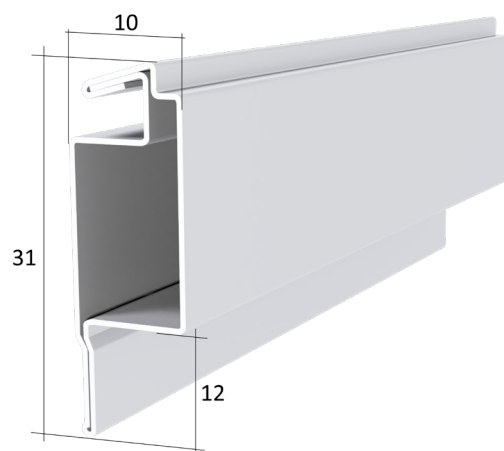
- » Hergestellt aus Aluminiumprofil mit PVC-Außenecken.
- » PVC-beschichtetes Glasfasergewebe als Standard.



RAHMEN MOSKITIER STANDARD

Abteil	Rahmenfläche in m ²	Stückpreis in PLN.	
		PROFIL STANDARD	PROFIL STANDARD EXTRA
1	0,00 – 0,25	57,00	65,00
2	0,26 – 0,50	71,00	78,00
3	0,51 – 0,75	86,00	93,00
4	0,76 – 1,00	98,00	108,00
5	1,01 – 1,25	112,00	121,00
6	1,26 – 1,50	125,00	135,00
7	1,51 – 1,75	142,00	150,00
8	1,76 – 2,00	157,00	164,00

PROFILE STANDARD



Bei einer Breite und/oder Höhe von 140 cm ist eine geringere Spannung des Netzes zulässig, was zu einem welligen Netz führen kann.

Farben des Netzes: grau, schwarz

VORRÄTE

» Aluminiumnetz	46,00 zł/m ²
» Antiallergisches Netz [farbe: schwarz]	56,00 zł/m ²
» Antiallergisches Netz [farbe: grau]	37,00 zł/m ²
» Anti-Haustier [farbe: schwarz] Masche mit verstärkter Tierabwehr	46,00 zł/m ²
» Innere Ecke [Satz für 1 Moskitonetz].	16,00 zł/kpl.
» Querstange in Standardfarbe*	21,00zł/mb
» Querbalken in der Farbe woodgrain*	27,00 zł/mb
» Lackierung in einer Farbe aus der Palette RAL [berechnet entlang des Umfangs]	27,00 zł/mb

*Bei Moskitonetzen, die höher als 160 cm sind, empfehlen wir die Verwendung einer Querstange. Standardmäßig wird er auf halber Höhe des Moskitonetzes angebracht. Das Fehlen einer Querstrebe kann zu einer Verbiegung des Profils und einer unregelmäßigen Position des Netzes führen, was kein Grund zur Beanstandung ist.

BITTE BEACHTEN: In der EXTRA-Farbvariante gibt es keine Querstange! Nur Innenecken verfügbar!!!

BESTELLSPEZIFIKATION [Informationen, die bei der Bestellung anzugeben sind]:

- » Art des Fensterprofils [bündig oder nicht bündig],
- » Hinweis auf die Verwendung eines Montagewinkels [ohne VORRÄTE].

Bei der Installation eines Moskitonetzes an einem Fenster mit einer Tropfkante fehlen Haken auf der Seite der Tropfkante.

RAHMEN MOSKITIER STANDARD

FARBEN

STANDARD

Weiß



RAL 9016

Dunkelbraun



RAL 8022

Anthrazit



RAL 7016

Schokolade



RAL 8017

Mahagoni



Goldene
Eiche



winchester



Walnuss



EXTRA

schwarz



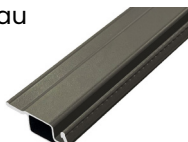
RAL 9004

silber



RAL 9006

grau



RAL 7039

Graphitquarz



FARBEN DER NETZE

grau



schwarz



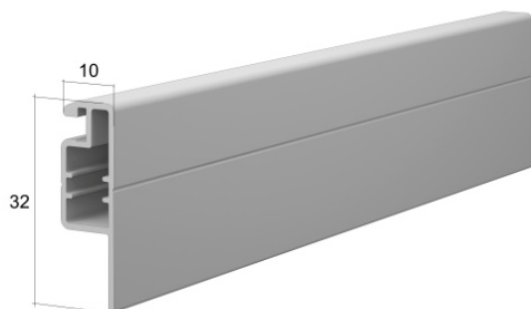
RAHMEN MOSKITONETZ MRS

- » Hergestellt aus Aluminiumprofil mit PVC-Außenecken in zwei Varianten: mit einer „Flosse“ neben dem Fensterrahmen und ohne „Flosse“, die eine spezielle Tasche für eine Bürstendichtung hat und mit einem vollständig aufgebauten Fensterrahmen verwendet wird.
- » PVC-beschichtetes Glasfasergewebe als Standard.

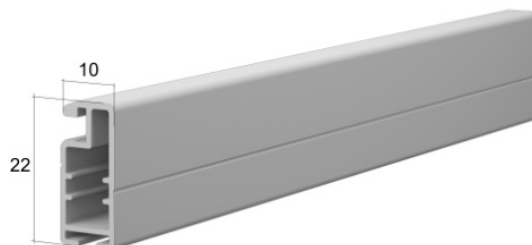


RAHMEN MOSKITONETZ MRS

PROFIL MRS MIT FLOSSE [PGMRS]



PROFIL MRS OHNE FLOSSE [PG/SZMRS]



Stückpreis in PLN.

Abteil	Rahmenfläche in m ²	Stückpreis in PLN.	
		FARBEN STANDARD	FARBEN HOLZMASERUNG
1	0,00 – 0,25	75,00	88,00
2	0,26 – 0,50	94,00	111,00
3	0,51 – 0,75	111,00	133,00
4	0,76 – 1,00	128,00	150,00
5	1,01 – 1,25	143,00	170,00
6	1,26 – 1,50	160,00	187,00
7	1,51 – 1,75	179,00	207,00
8	1,76 – 2,00	196,00	228,00

Farben des Netzes: grau, schwarz

VORRÄTE

» Aluminiumnetz	46,00 zł/m ²
» Antiallergisches Netz [farbe: schwarz]	56,00 zł/m ²
» Antiallergisches Netz [farbe: grau]	37,00 zł/m ²
» Anti-Haustier [farbe: schwarz] Masche mit verstärkter Tierabwehr	46,00 zł/m ²
» Innere Ecke [Satz für 1 Moskitonetz].	16,00 zł/kpl.
» Querbalken in Standardfarbe	21,00zł/mb
» Querbalken in Holzmaserung	27,00 zł/mb
» Lackierung in einer Farbe aus der Palette RAL [berechnet entlang des Umfangs]	27,00 zł/mb

Bei der Installation eines Moskitonetzes an einem Fenster mit einer Tropfkante fehlen Haken auf der Seite der Tropfkante.

RAHMEN MOSKITONETZ MRS

TECHNISCHE DATEN

	Maximale Abmessungen des Moskitonetzes [mm]	
	Moskitonetz mit „Flosse“ [PGMRS]	Moskitonetz ohne „Flosse“ [PG/SZMRS]
ohne Querstange	1500 x 1500	1200 x 1200
mit Querstange	1600 x 2500	1300 x 2300

*Das Querstück ist nicht im Grundpreis des Moskitonetzes enthalten. Es muss gemäß der bereitgestellten Tabelle hinzugefügt werden. Subventionen. Gewöhnlich wird es in der Mitte des Moskitonetzes platziert. Das Fehlen einer Traverse in einer Höhe über 150 cm kann zu einer Durchbiegung des Profils und einer unregelmäßigen Anordnung des Gitters führen, die nicht Gegenstand einer Reklamation sein können.

MRS-Fenstergitter sind standardmäßig mit FIÄLgelprofilen versehen. Bei der Bestellung von Profilen ohne Lamellen geben Sie bitte an, welche Seite des Moskitonetzes mit diesem Profil ausgestattet werden soll (technischer Hinweis).

BESTELLSPEZIFIKATION [Informationen, die bei der Bestellung anzugeben sind]:

- » Art des Fensterprofils [bündig oder nicht bündig],
- » Hinweis auf die Verwendung eines Montagewinkels [ohne VORRÄTE].

FARBEN

STANDARD

01 silber



02 Weiß



RAL 9016

08 Dunkelbraun



RAL 8022

23 Anthrazit



RAL 7016

TREASURER

26 Mahagoni



28 Walnuss



30 Goldene Eiche



49 woodec turner oak



52 winchester



FARBEN DER NETZE

grau



schwarz



RAHMEN MOSKITONETZ MRSZ

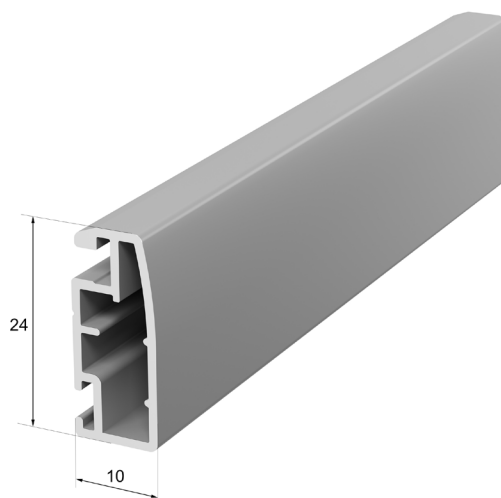
- » Moskitonetze aus Aluminiumprofil mit Innenecken, mit PVC-beschichtetem Glasfasernetz.
- » Die Lösung ist für flächenbündige Aluminiumfenster konzipiert, Die Moskitonetze sind mit allen ALUPROF-Aluminiumfenstertypen kompatibel.



RAHMEN MOSKITONETZ MRSZ

MESSUNG

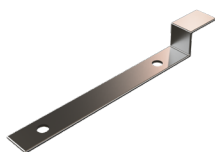
PROFIL PGMRSZ



MONTAGE

Moskitonetz für Fenster : Nicht-invasive Installation mit Universalclips.

**VERBESSERTER
HAKEN**



**UNTERER
HAKEN**



TECHNISCHE DATEN

ohne Querstange
mit Querstange

**MAXIMALE ABMESSUNGEN DES MOSKITO-
NETZES [MM]**

1500 x 1500

1500 x 2500

*Das Querstück ist nicht im Grundpreis des Moskitonetzes enthalten. Es muss gemäß der bereitgestellten Tabelle hinzugefügt werden. Subventionen. Gewöhnlich wird es in der Mitte des Moskitonetzes platziert. Das Fehlen einer Traverse in einer Höhe über 150 cm kann zu einer Durchbiegung des Profils und einer unregelmäßigen Anordnung des Gitters führen, die nicht Gegenstand einer Reklamation sein können.

RAHMEN MOSKITONETZ MRSZ

		Stückpreis in PLN.	
Abteil	Rahmenfläche in m ²	FARBEN STANDARD	FARBEN HOLZMASERUNG
1	0,00 – 0,25	100,00	116,00
2	0,26 – 0,50	123,00	143,00
3	0,51 – 0,75	140,00	165,00
4	0,76 – 1,00	160,00	186,00
5	1,01 – 1,25	177,00	209,00
6	1,26 – 1,50	195,00	234,00
7	1,51 – 1,75	213,00	257,00
8	1,76 – 2,00	233,00	278,00

Farben des Netzes: grau, schwarz

VORRÄTE

» Aluminiumnetz	46,00 zł/m ²
» Antiallergisches Netz [farbe: schwarz]	56,00 zł/m ²
» Antiallergisches Netz [farbe: grau]	37,00 zł/m ²
» Anti-Haustier [farbe: schwarz] Masche mit verstärkter Tierabwehr	46,00 zł/m ²
» Innere Ecke [Satz für 1 Moskitonetz].	16,00 zł/kpl.
» Querbalken in Standardfarbe	21,00zł/mb
» Querbalken in Holzmaserung	27,00 zł/mb
» Lackierung in einer Farbe aus der Palette RAL [berechnet entlang des Umfangs]	27,00 zł/mb

BESTELLSPEZIFIKATION [Informationen, die bei der Bestellung anzugeben sind]:

» es ist erforderlich, die Abmessungen des Fensterlichts anzugeben

FARBEN

01 silber



02 Weiß



RAL 9016

08 Dunkelbraun



RAL 8022

23 Anthrazit



RAL 7016

TREASURER

26 Mahagoni



28 Walnuss



30 Goldene Eiche



49 woodec turner oak



52 winchester



ROLLENDES MOSKITONETZ MZH

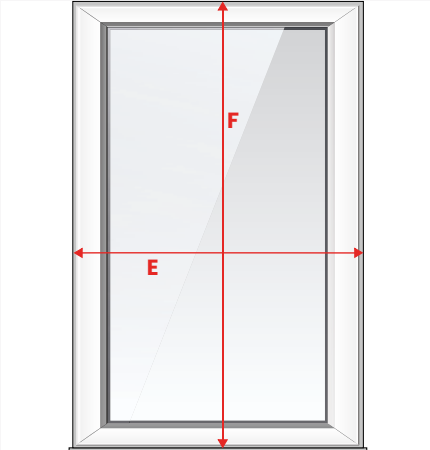
- » Hergestellt aus Aluminiumprofilen mit PVC-beschichtetem Glasfasergewebe.
- » Ein einziehbares Moskitonetzsystem, das für MONTAGE sowohl an den vertikalen Fenstern, als auch auf dem Dach.
- » Sie sind serienmäßig mit einer Bremse ausgestattet.
- » Rollo-Moskitonetze können nicht jederzeit angehalten werden.
- sind dadurch gekennzeichnet, dass sie vollständig geöffnet oder geschlossen sind.



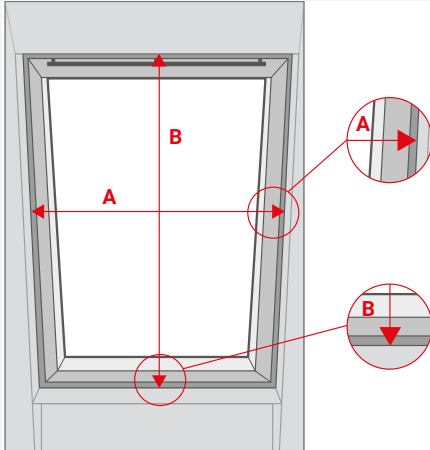
ROLLENDES MOSKITONETZ MZH

MESSUNG

Standard-Fenster



Dachfenster
(Innenausbau)



E Breite der Fensternische =
Gesamtabmessungen des Moskitonetzes

F Höhe der Fensternische =
Gesamtabmessungen des Moskitonetzes

Mindestmontagefläche von 3 cm an jeder Seite.

A Breite der Fensternische
[prosimy o zapoznanie się z adnotacją poniżej]

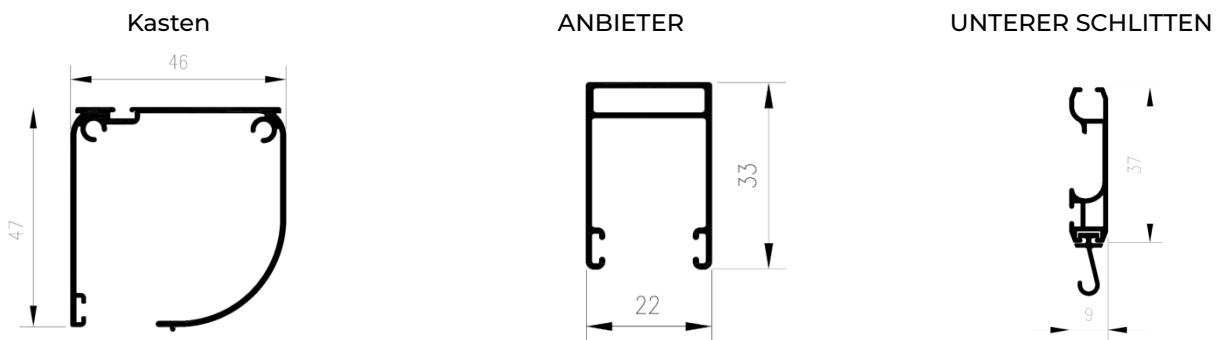
B Höhe der Fensternische
[prosimy o zapoznanie się z adnotacją poniżej]

Mindestmontagefläche von 3 cm an jeder Seite.

ANMERKUNG!

Wenn das Moskitonetz außerhalb der Nische montiert wird, müssen die Maße durch die Führungen und den Kasten entsprechend vergrößert werden. Erweiterungsmaße:

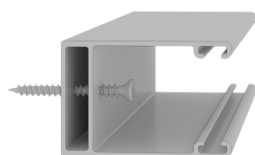
- A + 64 mm [2 x Leitmaß 32 mm]
- B + 79 mm [1 x Leitmaß 32 mm + Kasten 47 mm]



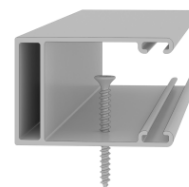
MONTAGE

Rollendes Moskitonetz: Invasive Montage am Fenster/an der Wand [für die Montage des rollenden Moskitonetzes an einem Fenster umfasst das Montagematerial Befestigungsschrauben. Für die Montage an einer Wand müssen die Schrauben durch Befestigungszapfen ersetzt werden (nicht im Lieferumfang enthalten)].

BOHREN VON MOSKITONETZFÜHRUNGEN [bei Bestellung bitte ankreuzen]:



A – nebenbei
bemerkt



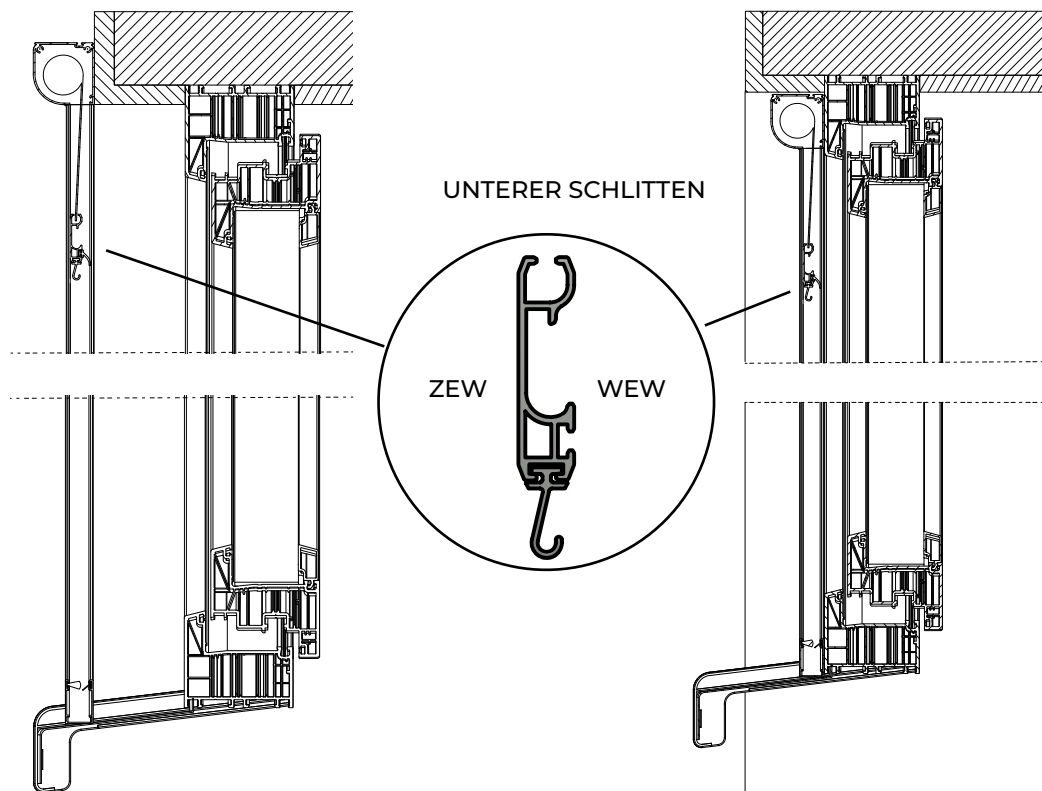
A – von der Stirn

ROLLENDES MOSKITONETZ MZH

BEISPIELE FÜR DIE ENTWICKLUNG

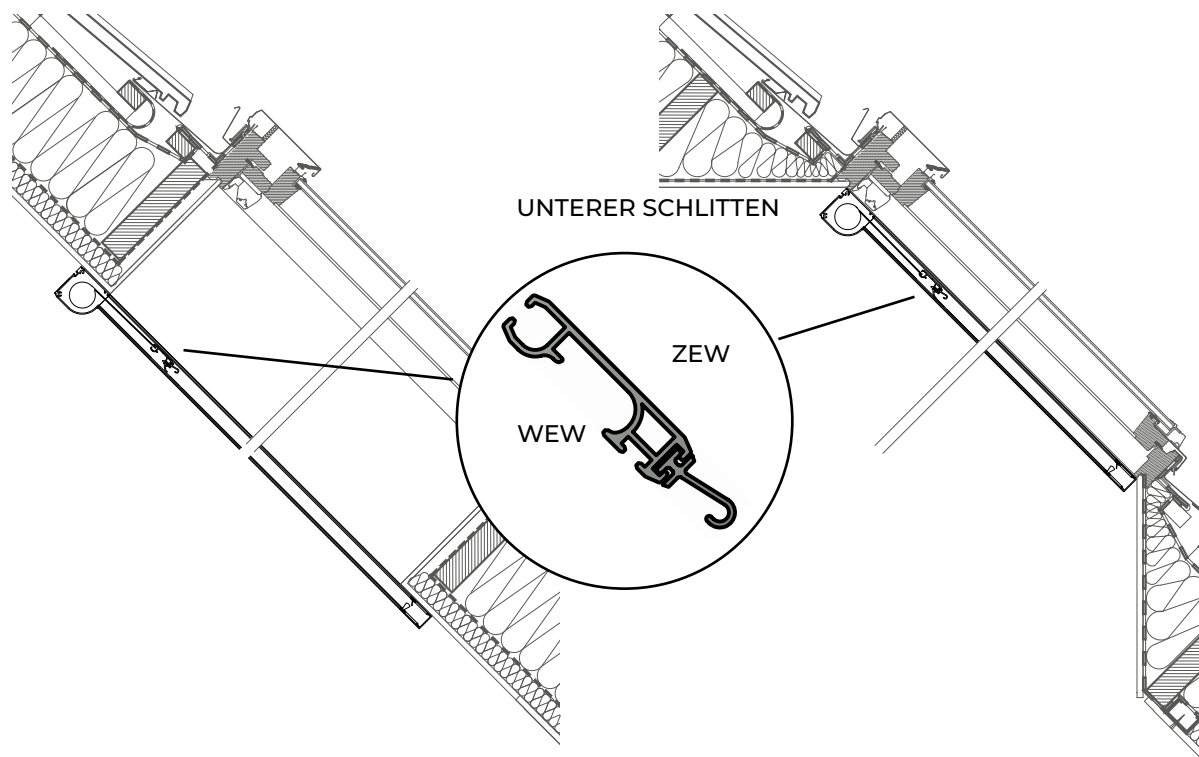
ROLLENDES MOSKITONETZ
[Standardfenster, Einbau außerhalb des
Hohlraums]

ROLLENDES MOSKITONETZ
[Standardfenster, Montage am Fensterrahmen]



ROLLENDES MOSKITONETZ
[Oberlicht, Einbau außerhalb des Hohlraums]

ROLLENDES MOSKITONETZ
[Oberlicht, Montage am Fensterrahmen]



ROLLENDES MOSKITONETZ MZH

Höhe/ Breite	60cm	80cm	100cm	120cm	140cm	160cm	180cm	200cm
120cm	292	331	368	405	444	480	517	556
160cm	328	368	408	447	489	528	567	606
250cm	423	465	507	549	592	634	676	718

Schattierter Bereich - keine Garantie, auf Risiko des Kunden.

Farben des Netzes: grau, schwarz

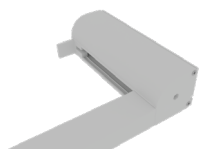
VORRÄTE

- FARBEN TREASURER* 25%
- Lackierung in einer Farbe aus der Palette RAL 27,00 zł/mb

FARBEN

FARBEN STANDARD

01 silber



02 Weiß



08 Dunkelbraun



23 Anthrazit



FARBEN TREASURER

28 Walnuss



26 Mahagoni



30 Goldene Eiche



49 woodec turner oak



52 winchester



FARBEN DER NETZE

grau



schwarz



ZUBEHÖR



Zatyczka
PCW ZP 10/3,5

Option mit von der Stirn-Bohrung und ohne Bohrung - Stecker als Set erhältlich.

Option mit Bohrung nebenbei bemerkt - keine Blindstopfen enthalten.

FARBEN Stopfen: Weiß, Dunkelbraun, grau Anthrazit, Karamell, silber, und Mahagoni, winchester i Walnuss (unstrukturiert).

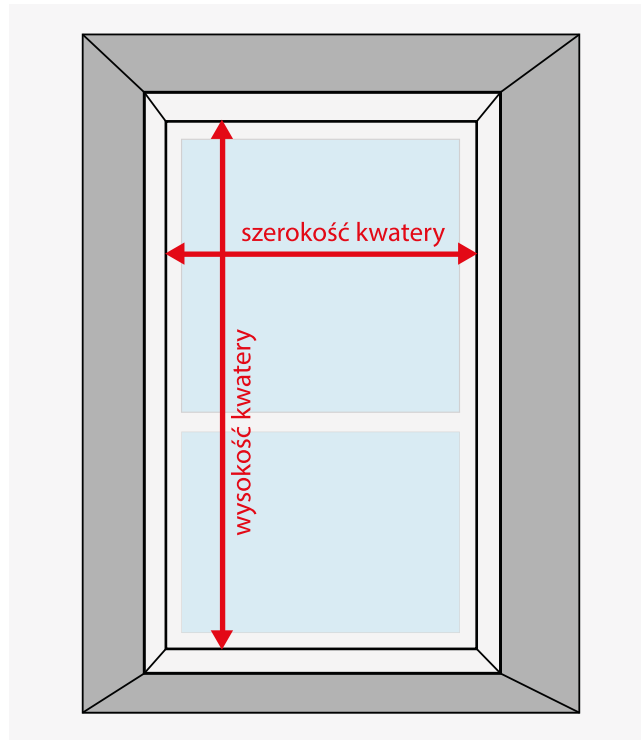
TÜR MOSKITONETZ INSETO DM

- » Hergestellt aus Aluminiumprofilen und PVC-beschichtetem Glasfasergewebe.
- » Er hat Innenecken.
- » Ausgestattet mit einem Öffnungsgriff und kleineren Scharnieren.
- » Standardmäßig ist das Moskitonetz mit einem Magneten ausgestattet.



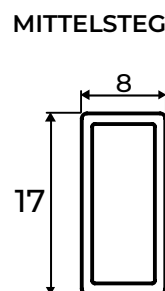
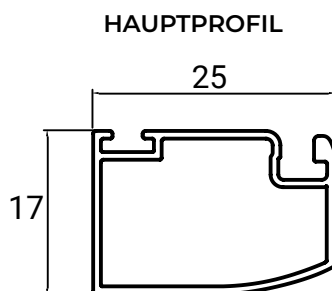
TÜR MOSKITONETZ INSETO DM

MESSUNG



SPEZIFIKATION DER MESSUNG:

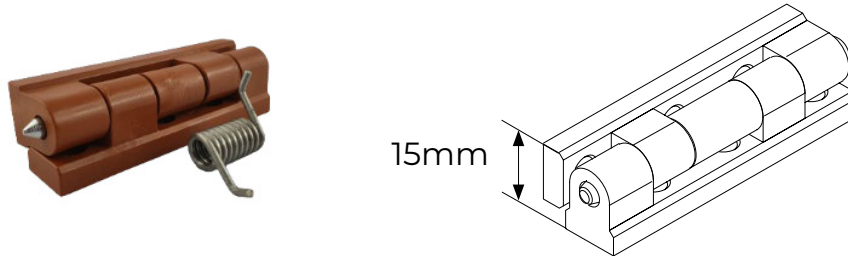
- » Messen Sie die kleinste Lichtmenge (Breite, Höhe) im Türpfosten nach dem Öffnen der Unterkunft.
ANMERKUNG! Bei Holztüren mit Tropfleiste wird die Höhe bis zur Tropfleiste gemessen.
- » Zu den gemessenen Maßen sind in der Breite und Höhe jeweils 2 cm hinzuzufügen..
ANMERKUNG! Je nach vorhandenem Fensterrahmen ist dieses Maß individuell und muss bei der Messung geschätzt werden.
- » Bei der Herstellung der Messung muss Platz für die MONTAGE der Scharniere und Magnete vorgesehen werden: Kleines Scharnier - 1,5 cm, Standardmagnet - 1,5 cm.
In anderen Fällen muss die Messung individuell betrachtet und an die vorhandenen Gegebenheiten angepasst werden.
- » Geben Sie bei der Bestellung die Gesamtbreite des Rahmens (ohne Scharniere) und die Gesamthöhe des Rahmens an.
- » Wenn eine Querstange verwendet wird, geben Sie bitte die Höhe der Querstange an, die vom Ende des unteren Rahmens des Tür-Moskitonetzes bis zur Mitte der Querstange gemessen wird. Die Höhe der Querstange beträgt 17 mm.
Standardmäßig ist 1/3 der Höhe des Moskitonetzes angebracht.
- » Das Tür-Moskitonetz wird an den Türrahmen oder die Türpfosten geschraubt.



TÜR MOSKITONETZ INSETO DM

MONTAGE

Kleine Scharniere sind serienmäßig eingebaut.
 (bei kleinen Scharnieren ist die Angabe der Befestigungsseite nicht erforderlich).
 Abmessungen des kleinen Scharniers – 1,5 cm.



Das Tür-Moskitonetz wird an den Türrahmen oder die Türpfosten geschraubt.

WING: Standardfarben [Weiß, Dunkelbraun RAL 8019, Anthrazit]

Höhe cm	Breite cm			
	70	80	90	100
180	289	298	306	314
190	293	303	312	321
200	301	209	318	327
210	306	315	325	333
220	312	321	330	340
230	318	327	338	346

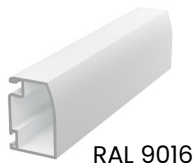
VORRÄTE

» Aluminiumnetz	46,00 zł/m ²
» Antiallergisches Netz [farbe: schwarz]	56,00 zł/m ²
» Antiallergisches Netz [farbe: grau]	37,00 zł/m ²
» Anti-Haustier [farbe: schwarz] Masche mit verstärkter Tierabwehr	46,00 zł/m ²
» Halterung für Moskitonetz INSETO DM [mb]	21,00 zł/kpl.
» Lackierung in einer Farbe aus der Palette RAL / TIGER	27,00 zł/m ²

*Für Moskitonetze mit einer Höhe von mehr als 200 cm oder einer Breite von mehr als 70 cm empfehlen wir die Verwendung eines Querprofils. Das Verbindungsprofil wird angebracht, um eine größere Steifigkeit des Flügels zu erreichen. Ein Moskitonetz ohne Querstange für die oben genannten Bedingungen wird nur unter der Verantwortung des Kunden hergestellt.

FARBEN

Weiß



grau Anthrazit



Dunkelbraun



FARBEN DER NETZE

grau



schwarz



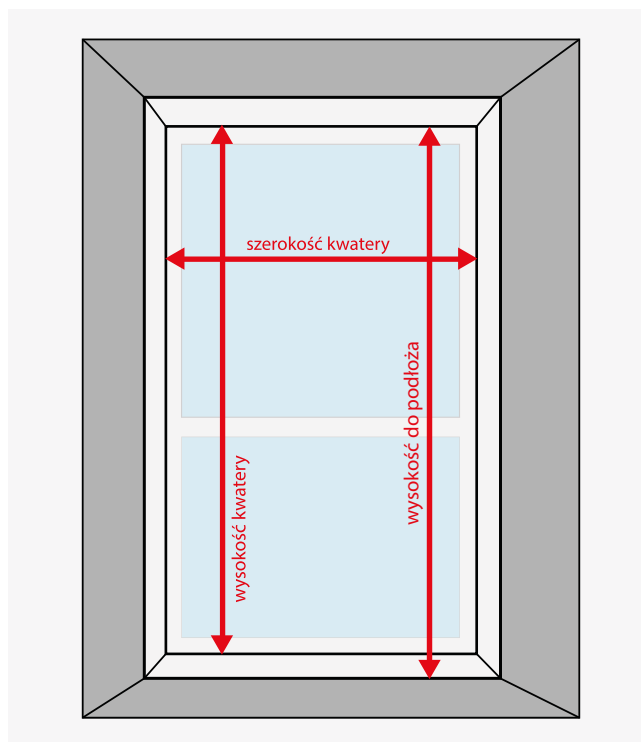
MRO TÜR MOSKITONETZ

- » Hergestellt aus Aluminiumprofilen mit PVC-beschichtetem Glasfasergewebe.
- » Er hat Innenecken.
- » Das Tür-Moskitonetz ist serienmäßig mit einem Öffnungsgriff und Magneten ausgestattet, die es geschlossen halten.
- » Es besteht die Möglichkeit, im unteren Teil des Moskitonetzes eine Aluminium-Füllplatte (sog. „Kick Plate“) zu verwenden, die in erster Linie dazu dient, das Netz beim Öffnen vor Beschädigungen zu schützen.
- » Das Geländer kann auch durch eine Polycarbonatplatte ersetzt werden, in die wir ein Tiergitter einbauen.
- » Eine Bürstendichtung wird um den gesamten Umfang herum angebracht.



MRO TÜR MOSKITONETZ

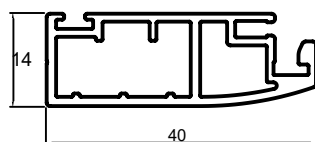
MESSUNG



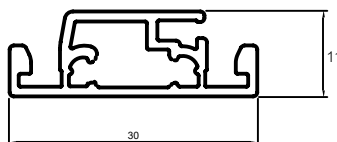
SPEZIFIKATION DER MESSUNG:

- » Messen Sie die kleinste Lichtmenge (Breite, Höhe) im Türpfosten nach dem Öffnen der Unterkunft.
ANMERKUNG! Bei Holztüren mit Tropfleiste wird die Höhe bis zur Tropfleiste gemessen.
- » Zu den gemessenen Maßen sind in der Breite und Höhe jeweils 4 cm hinzuzufügen..
ANMERKUNG! Je nach vorhandenem Fensterrahmen ist dieses Maß individuell und muss bei der Messung abgeschätzt werden..
- » Bei der Messung muss Platz für den Einbau von Scharnieren und Magneten vorgesehen werden: Selbstschließendes Scharnier - 2,5 cm, kleineres Scharnier - 1,5 cm, Standardmagnet - 1,5 cm. In anderen Fällen muss das Maß individuell betrachtet und an die vorhandenen Gegebenheiten angepasst werden.
- » Wird eine Querstrebe verwendet, so ist die Höhe der Querstrebe anzugeben, die vom Ende des unteren Rahmens des Tür-Moskitonetzes bis zur Mitte der Querstrebe gemessen wird. Normalerweise wird $\frac{1}{3}$ der Höhe des Moskitonetzes angebracht. Die Höhe der Querstange beträgt 3 cm.
- » Wenn Sie ein Bodenprofil mit einer Dichtung verwenden, messen Sie bis zum Untergrund und ziehen Sie dann 8 mm ab.
- » **Geben Sie bei der Bestellung die Gesamtbreite des Rahmens (ohne Scharniere) und die Gesamthöhe des Rahmens an.**

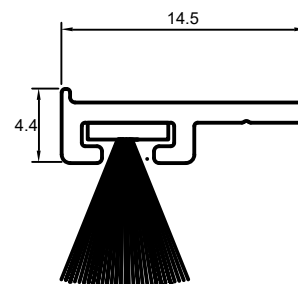
HAUPTPROFIL



VERBINDUNGSPROFIL



PROFIL PURMRO

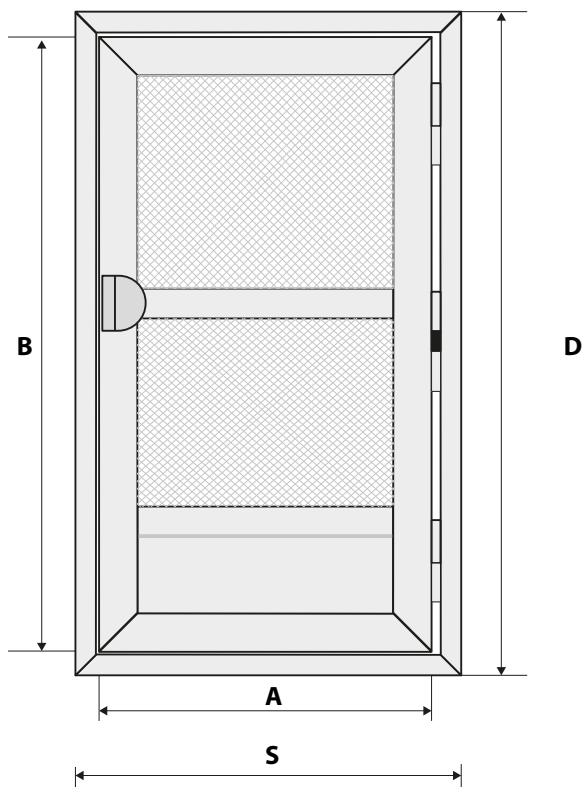


ANMERKUNG!

Jeżeli nie ma miejsca na zastosowanie standardowych Magnete, można zastąpić je taśmą magnetyczną (występuje w Farbie Weißm stalowym lub brązowym). Należy sprawdzić czy rama okna jest prosta. Taśma nie zajmuje miejsca na ramie okiennej.

MRO TÜR MOSKITONETZ

Voller Rahmen

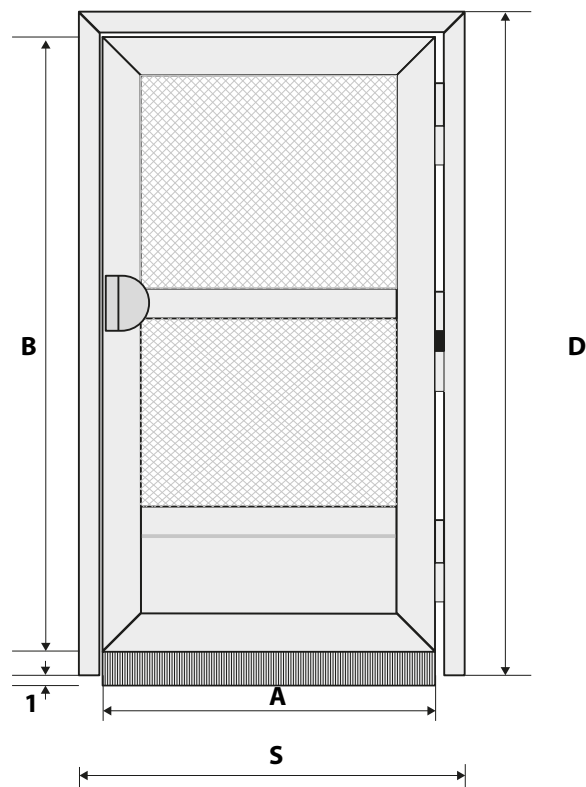


Die Türhöhe(B) wird um 48 mm reduziert von der Gesamthöhe des Moskitonetzes(D), und die Breite(A) verringert sich um 52 mm von der Gesamtbreite des Moskitonetzes (S). Die Rahmenmaße sind die Gesamtmaße, die bei der Eingabe der Breite und Höhe des Moskitonetzes angegeben werden;

$$A = S - 52 \text{ mm}$$

$$B = D - 48 \text{ mm}$$

Unvollständiger Rahmen



Die Höhe des Tür-Moskitonetzes (B) wird von der Gesamthöhe des Moskitonetzes (D) um 24 mm und die Höhe der ausgewählten Bürste (X) um 1 mm verringert, die über das Maß hinausgeht, während die Breite (A) von der Gesamtbreite des Moskitonetzes (S) um 52 mm verringert wird.

$$A = S - 52 \text{ mm}$$

$$B = D - 48 - (X-1) \text{ mm}$$

- **FARBEN standard:** silber, Weiß, Dunkelbraun, cremeweiß, grau Anthrazit 35,00 zł/mb
- **FARBEN TREASURER:** Mahagoni, Walnuss, Goldene Eiche, Malzeiche, winchester Anthrazit 50,00 zł/mb
- **Lackierung:** Ral Farbe STD 27,00 zł/mb
- **Lackierung:** Tiger Farbe STD 36,00 zł/mb

WYLICZENIE CENY:

Breite x 2 x cena Farbe
Höhe x 2 x cena Farbe

Breite x cena Farbe +
koszt **PURMRO 26zł/mb**
Höhe x 2 x cena Farbe

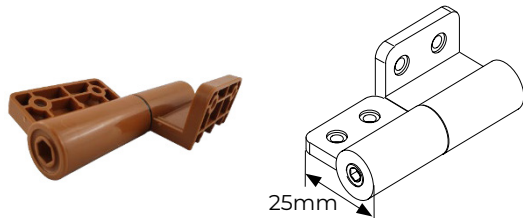
ZUBEHÖR:

- 2 x Metallscharnier mit Federn, 4 x Innere Ecke des Rahmens 190,00 zł/kpl
- 2 x Metallscharnier mit Federn, 2 x Innere Ecke des Rahmens 168,00 zł/kpl

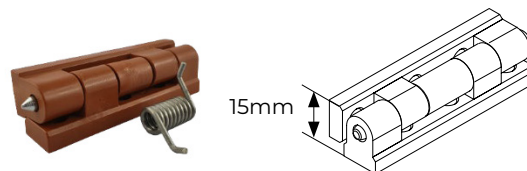
MRO TÜR MOSKITONETZ

MONTAGE

Ein selbstschließendes Scharnier ist serienmäßig eingebaut selbstschließend.
(Angabe der Scharnierseite von außen gesehen von außen betrachtet).



Es ist möglich zu verwenden kleinere Scharniere.
(bei kleineren Scharnieren ist die Angabe der Befestigungsseite nicht erforderlich).
Abmessungen des kleineren Scharniers – 1,5 cm.



Das Tür-Moskitonetz wird an den Türrahmen oder die Türpfosten geschraubt.

WING: Standardfarben [Weiß, Dunkelbraun RAL 8019, Anthrazit]

Höhe cm	Breite cm				
	70	80	90	100	110
180	385	396	408	418	431
190	391	404	416	427	438
200	401	411	423	435	447
210	408	420	433	444	454
220	416	427	439	452	462
230	423	435	450	460	472
240	433	444	456	469	479

*Die maximale Größe eines Moskitonetzes mit garantierter Türöffnung beträgt: 110 x 240 cm.

FLÜGEL: Farbe treasurer [Goldene Eiche, Walnuss, Mahagoni, winchester, woodec turner oak]

Höhe cm	Breite cm				
	70	80	90	100	110
180	498	515	531	544	559
190	511	524	539	556	570
200	520	534	550	565	582
210	531	546	562	577	591
220	539	556	571	587	602
230	550	565	583	598	615
240	562	577	593	608	623

*Die maximale Größe eines Moskitonetzes mit garantierter Türöffnung beträgt: 110 x 240 cm.

Farben des Netzes: grau, schwarz

Standardmäßige Ausstattung mit Moskitonetzen:

- » Außen- und Innengriff,
- » Scharniere - 3 Stück und Magnet - 1 Stück
- » Magnetband weiß Stahl oder braun (80cm) - 1Stk. (in der Mitte der Höhe montiert)

Außen- und Innengriff, Scharniere - 3 Stück und Magnete - 3 Stück / Magnetband (80cm) - 1 Stück
Stahl weiß oder braun.

MRO TÜR MOSKITONETZ

VORRÄTE

» Montage scharniere	6,00 zł
» Montage griffe - 2 szt.	11,00 zł
» Magnes - 1 szt.	7,00 zł
» Montage magnet 1 szt	6,00 zł
» Montage magnete 2 szt.	11,00 zł
» Montage magnete 3 szt.	16,00 zł
» Aluminiumnetz	46,00 zł/m ²
» Antiallergisches netz [farbe: schwarz]	56,00 zł/m ²
» Antiallergisches netz [farbe: grau]	37,00 zł/m ²
» Anti-haustier [farbe: schwarz] masche mit verstärkter tierabwehr	46,00 zł/m ²
» Querstange in standardfarbe*	34,00 zł/mb
» Querbalken in der farbe woodgrain*	44,00zł/mb
» Einfüllplatte „digger“ 10 cm w farbe standard	107,00 zł/szt.
» Einfüllplatte „digger“ 10 cm w farbe holzmaserung	124,00 zł/szt.
» Einfüllplatte „digger“ 30 cm w farbe standard	315,00 zł/szt.
» Einfüllplatte „digger“ 30 cm w farbe holzmaserung	332,00 zł/szt.
» Kreuzung von tieren 15 x 15 cm [lichtdimension]	410,00 zł/szt.
» Kreuzung von tieren 23,3 x 27,5 cm [lichtdimension]	410,00 zł/szt.
» Kreuzung von tieren 29,7 x 34,5 cm [lichtdimension]	410,00 zł/szt.
» Unteres profil purmro	24,00zł/mb
» Bürste für purmro [5mm, 7 mm, 10 mm, 15 mm, 20 mm]	2,80 zł/mb
» Lackierung in einer farbe aus der palette ral	27,00 zł/mb

*ZBei Moskitonetzen mit einer Höhe von mehr als 200 cm oder einer Breite von mehr als 90 cm wird die Verwendung eines Querprofils empfohlen. Das Verbindungsprofil wird angebracht, um eine größere Steifigkeit des Flügels zu erreichen. Ein Moskitonetz ohne Querstange für die oben genannten Bedingungen wird nur unter der Verantwortung des Kunden hergestellt.

FARBEN

02 Weiß



RAL 9016

08 Dunkelbraun



RAL 8022

23 Anthrazit



RAL 7016

TREASURER

26 Mahagoni



28 Walnuss



30 Goldene Eiche



49 woodec turner oak



52 winchester

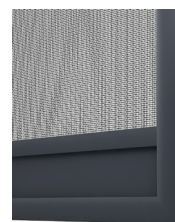


MRO TÜR MOSKITONETZ

Zusätzliche Ausrüstung mit Moskitonetzen:

Digger:

- » auf die Farbe des Moskitonetzes abgestimmt
- » zwei Höhen verfügbar: 10cm und 30cm
- » maximale Breite: 120cm



Kreuzung von Tieren:

- » Farbey Übergänge verfügbar: Weiß oder Dunkelbraun
- » montiert auf 1 cm dickem Plexiglas (Lexan)
- » maximale Größe des Plexiglas: 80cm x 105cm
- » Plexiglasfarbe: Weiß (transparent) oder undurchsichtig



Crossbar mit Klimmzügen:

- » auf die Farbe des Moskitonetzes abgestimmt



Farben griffe:

Pvc außen

Weiß



Dunkelbraun



Anthrazit



Karamell (winchester, Goldene Eiche, woodec turner oak)



Aluminium außen

Dunkelbraun



Ral 8028

Schokolade



Ral 8017

Internes Aluminium

Weiß



Dunkelbraun



RAL 8022

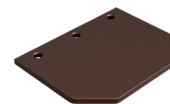
Anthrazit



Karamell (winchester, woodec turner oak, Goldene Eiche)



Schokolade



RAL 8017

FARBEN DER NETZE

grau



schwarz



HORIZONTAL PLISSIERTES MOSKITONETZ MPH HARMONY

- » Die Struktur des Moskitonetzes besteht aus stranggepresstem Aluminium, was eine hohe Witterungsbeständigkeit des Produkts gewährleistet.
- » Ein Vorteil des Moskitonetzes besteht darin, dass die Spannung jeder Moskitonetz-Führungsschnur separat eingestellt werden kann, wodurch eine stabile Netzpositionierung gewährleistet wird.
- » Das plissierte Moskitonetz für Türen zeichnet sich durch sein leichtgängiges Gleiten aus und kann dank seiner Konstruktion in jeder Position angehalten werden.
- » Die Verwendung einer niedrigen Schwelle erleichtert dem Benutzer das freie Passieren.
- » PVC-beschichtetes Glasfasergewebe als Standard.



HORIZONTAL PLISSIERTES MOSKITONETZ MPH HARMONY

MESSUNG

Montage in der Nische:

$$A = S \text{ [mm]}$$

$$B = M \text{ [mm]}$$

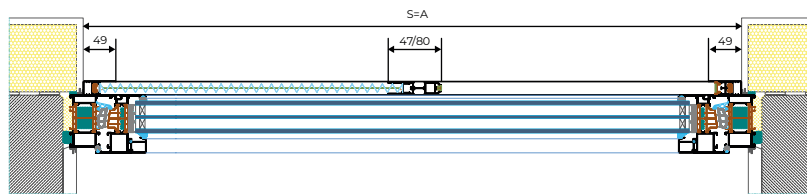
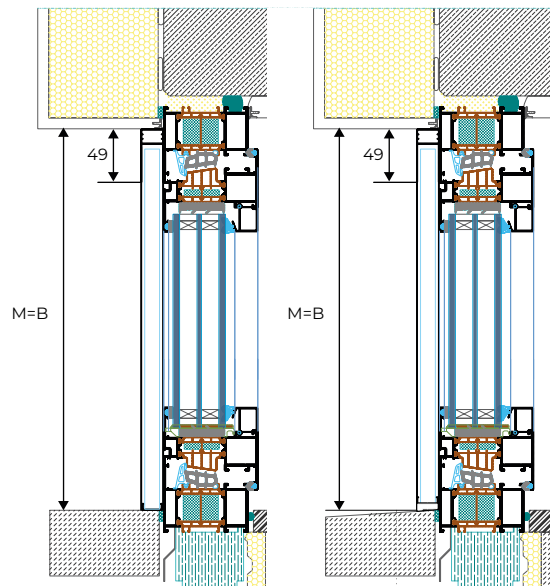
Oznaczenia:

S: Breite Nischen [mm]

M: Höhe Nischen [mm]

A: Breite Moskitonetze [mm]

B: Höhe Moskitonetze [mm]



Montage an der Wand:

$$A = s + 98 \text{ [mm]}$$

$$B = M + 49 \text{ [mm]}$$

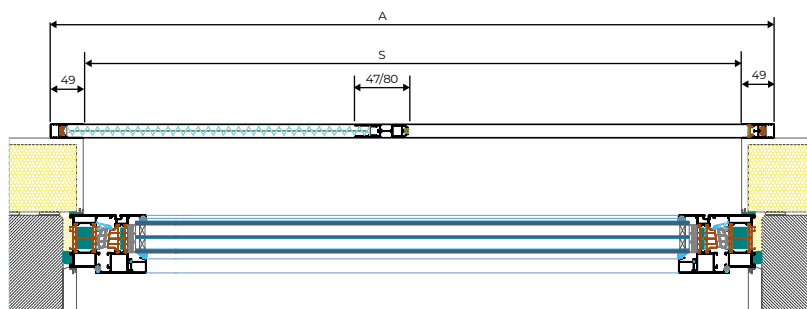
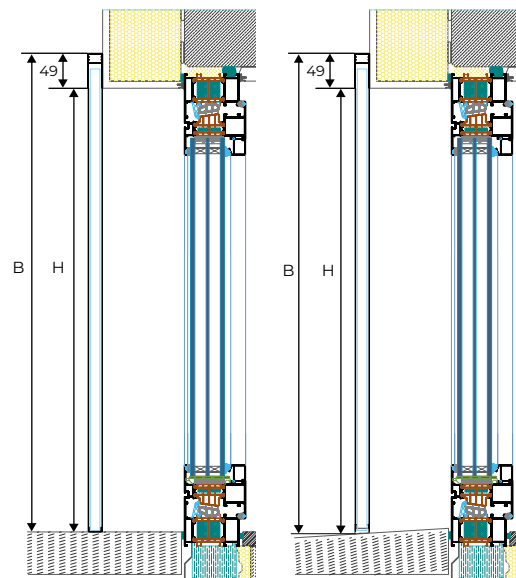
Oznaczenia:

S: Breite Nischen [mm]

M: Höhe Nischen [mm]

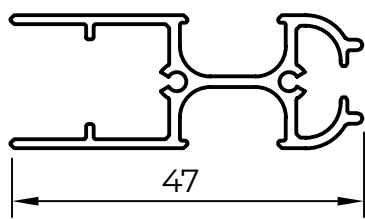
A: Breite Moskitonetze [mm]

B: Höhe Moskitonetze [mm]

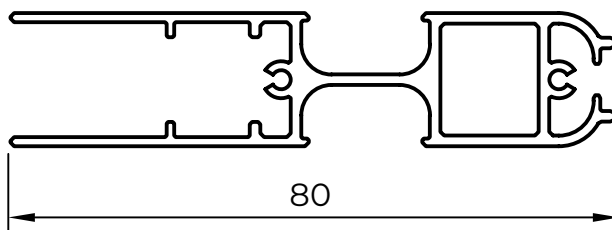


Mindestmontagefläche von 3 cm an jeder Seite.

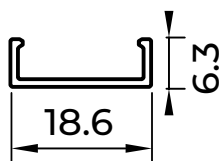
HORIZONTAL PLISSIERTES MOSKITONETZ MPH HARMONY



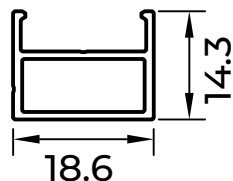
Schmales Gleitprofil [PPR/B 47 mm]



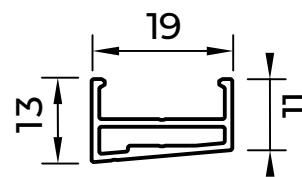
Breites Schiebepprofil [PPR/DMPH 80 mm]



Unteres Profil
Wohnung [PD 6 mm]



Unteres Profil
Standard
[PDP 14 MM]



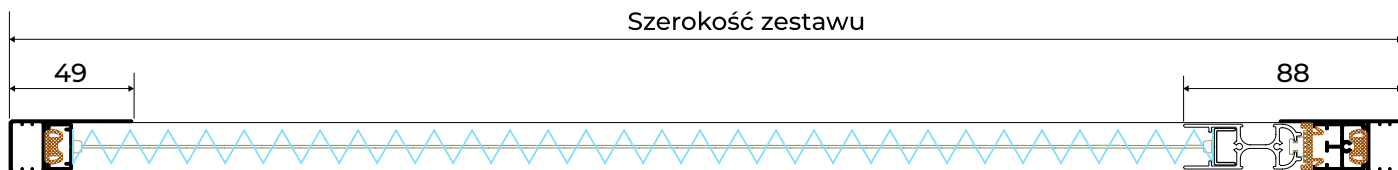
Unteres Profil
schräg
[PDS/AMPH 13 mm]

TEAM-AUSWAHL MPH:

Bei der Anwendung PPR/C MPH

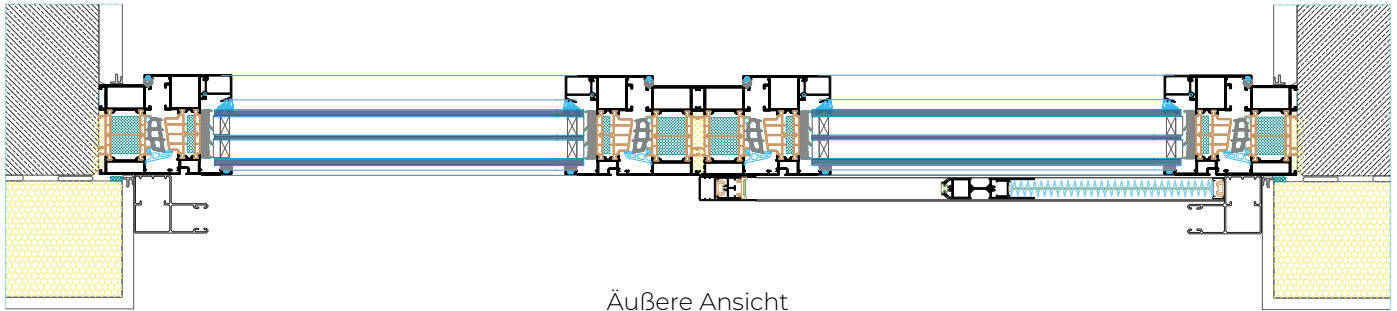


Bei der Anwendung PPR/B MPH

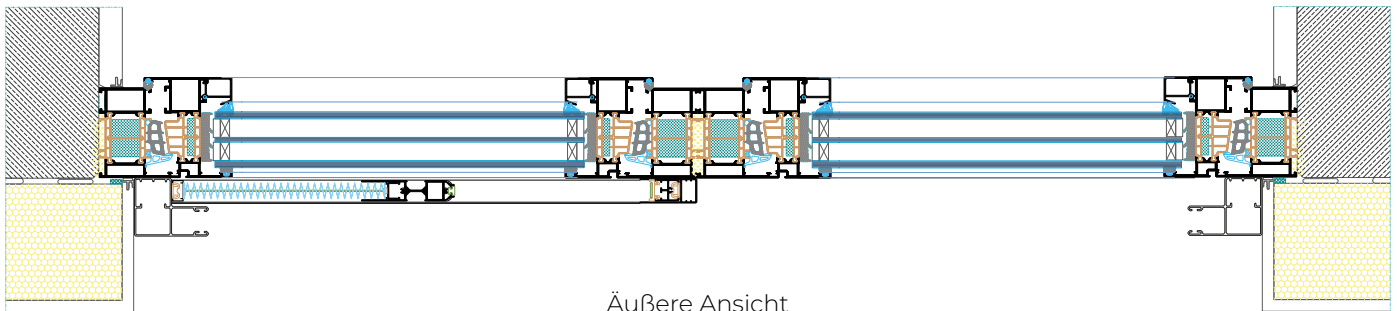


HORIZONTAL PLISSIERTES MOSKITONETZ MPH HARMONY

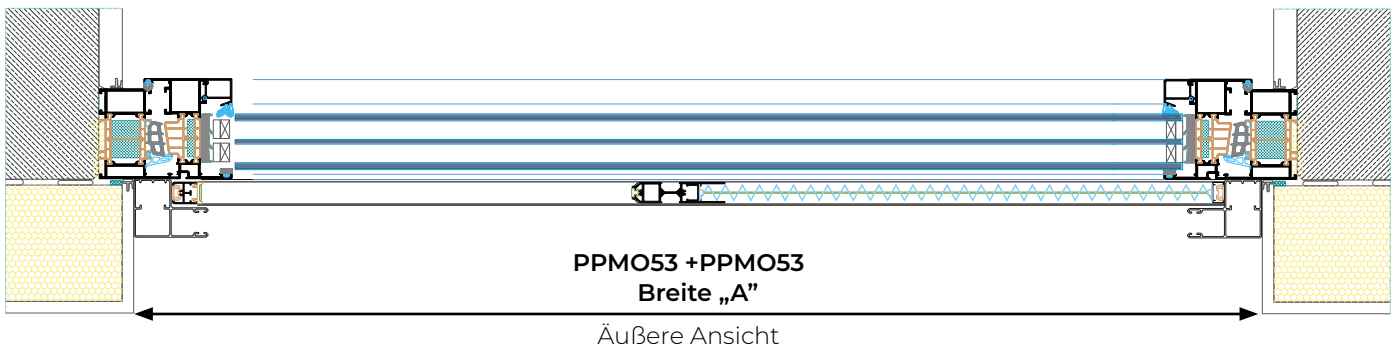
PPMO VON RECHTS



PPMO VON DER LINKEN

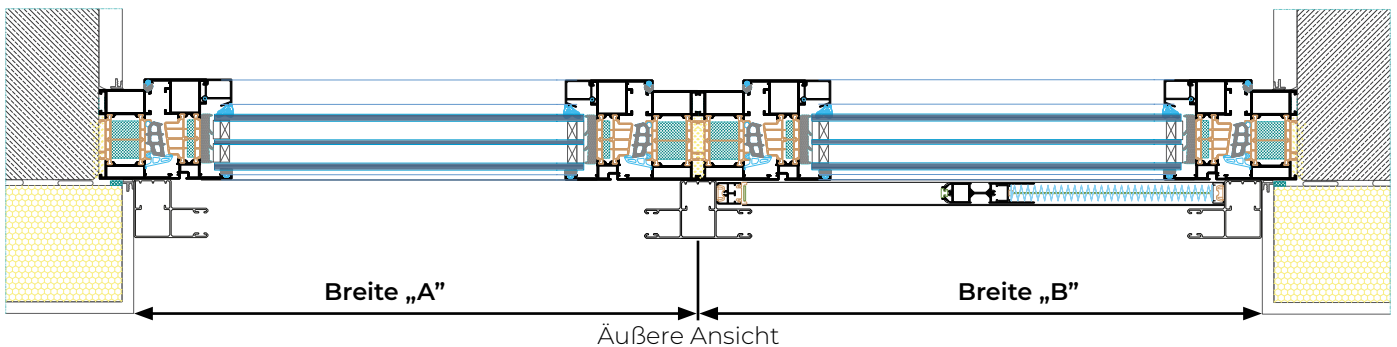


PPMO ZIEL



Breite Jalousien „A“ - 53 mm = Breite Moskitonetze
 Höhe Leitfaden = Höhe Moskitonetze
 *Bei der Angabe der Höhe empfehlen wir, den Einbauraum hinzuzufügen.

PPMO ZIEL + PPDMO79



Breite Jalousien „A“ lub „B“ - 40 mm = Breite Moskitonetze
 Höhe Führungsbahn = Höhe Moskitonetze
 *Bei der Angabe der Höhe empfehlen wir, den Montageabstand hinzuzufügen.

HORIZONTAL PLISSIERTES MOSKITONETZ MPH HARMONY

BREITE DER SETS AUFGRUND DER BREITE DER MOSCITONETE

Gruppe MPH	Mindestsatz Breite [mm]		Breite Moskitonetze [mm]			Höhe SET MPH [mm]		maximale
			minimal	maximale		minimal		
	für PPR/D MPH	für PPR/B MPH		für PPR/D MPH	für PPR/B MPH	H1 _{MIN}	H1 _{MAX}	
SET MPH/800/2300	109	88	400	800	800	1665	1915	2300
SET MPH/1000/2300	115	93	801	1000	1000	1665	1915	2300
SET MPH/1000/2700	115	93	801	1000	1000	-	2301	2700
SET MPH/1200/2300	121	100	1001	1200	1200	1665	1915	2300
SET MPH/1200/2700	121	100	1001	1200	1200	-	2301	2700
SET MPH/1600/2300	137	116	1201	1600	1600	1665	1915	2300
SET MPH/1600/2700	137	116	1201	1600	1600	-	2301	2700
SET MPH/1600/3200	137	-	1201	1600	-	-	2701	3200
SET MPH/2000/2300	147	126	1601	2000	2000	1665	1915	2300
SET MPH/2000/2700	147	126	1601	2000	2000	-	2301	2700
SET MPH/2000/3200	147	-	1601	2000	-	-	2701	3200
SET MPH/2400/2300	160	138	2001	2400	2400	1665	1915	2300
SET MPH/2400/2700	160	138	2001	2400	2400	-	2301	2700
SET MPH/2400/3200	160	-	2001	2400	-	-	2701	3200
SET MPH/3000/2300	180	158	2401	3000	3000	1665	1915	2300
SET MPH/3000/2700	180	158	2401	3000	3000	-	2301	2700
SET MPH/3000/3200	180	-	2401	3000	-	-	2701	3200
SET MPH/4000/2300	212	190	3001	4000	-	1665	1915	2300
SET MPH/4000/2700	212	190	3001	4000	-	-	2301	2700
SET MPH/4000/3200	212	-	3001	4000	-	-	2701	3200

HORIZONTAL PLISSIERTES MOSKITONETZ MPH HARMONY

Horizontal gefaltetes Moskitonetz – Standardfarben [Weiß, hellbraun, Dunkelbraun RAL 8019, Anthrazit]

Höhe cm	Breite cm													
	80	100	125	150	175	200	225	250	275	300	325	350	375	400
190	811	870	927	995	1053	1109	1168	1234	1301	1369	1431	1503	1570	1636
200	903	961	1027	1103	1166	1229	1290	1365	1432	1499	1566	1633	1700	1768
225	998	1055	1130	1213	1280	1351	1417	1499	1566	1633	1700	1768	1834	1901
250	1088	1162	1234	1323	1393	1472	1545	1632	1699	1767	1833	1900	1967	2034
270	1172	1252	1331	1425	1498	1582	1658	1753	1820	1887	1953	2021	2088	2155
295	1465	1550	1634	1735	1813	1903	1985	2086	2158	2230	2301	2372	2445	2516
320	1554	1647	1738	1844	1925	2021	2107	2215	2287	2359	2430	2502	2574	2645

Horizontal gefaltetes Moskitonetz – Farbey TREASURER [Goldene Eiche, Walnuss, Mahagoni, winchester, woodec turner oak]

Höhe cm	Breite cm													
	80	100	125	150	175	200	225	250	275	300	325	350	375	400
190	1054	1129	1206	1294	1369	1440	1517	1606	1673	1739	1806	1874	1941	2008
200	1174	1250	1336	1434	1515	1598	1676	1774	1841	1908	1976	2043	2110	2177
225	1295	1371	1469	1579	1666	1755	1842	1949	2016	2084	2150	2217	2284	2351
250	1415	1508	1606	1721	1810	1913	2007	2121	2189	2256	2323	2389	2456	2524
270	1525	1626	1729	1853	1946	2057	2155	2280	2346	2413	2481	2548	2615	2682
295	1842	1950	2061	2193	2293	2412	2516	2650	2721	2792	2865	2936	3009	3080
320	1960	2076	2192	2334	2439	2567	2675	2820	2889	2961	3033	3106	3178	3250

Farben des Netzes: grau, schwarz

VORRÄTE

» Lackierung in einer Farbe aus der Palette RAL	27,00 zł/mb
» MONTAGE Verschlüsse 6 szt [PPMO rechts oder links]	27,00 zł
» MONTAGE Verschlüsse 12 szt [standard]	53,00 zł

	Maximale Abmessungen des Moskitonetzes [mm]	
	Breite	Höhe
für Gleitprofil PPR/C MPH	4000	2700
für Gleitprofil PPR/B MPH	3000	2700

Minimal Höhe Moskitonetze to 1665 mm

FARBEN

Weiß



RAL 9016

Dunkelbraun



RAL 8022

Anthrazit

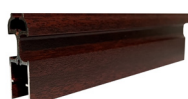


RAL 7016

hellbraun



Mahagoni



Goldene Eiche



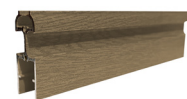
winchester



Walnuss



woodec turner oak



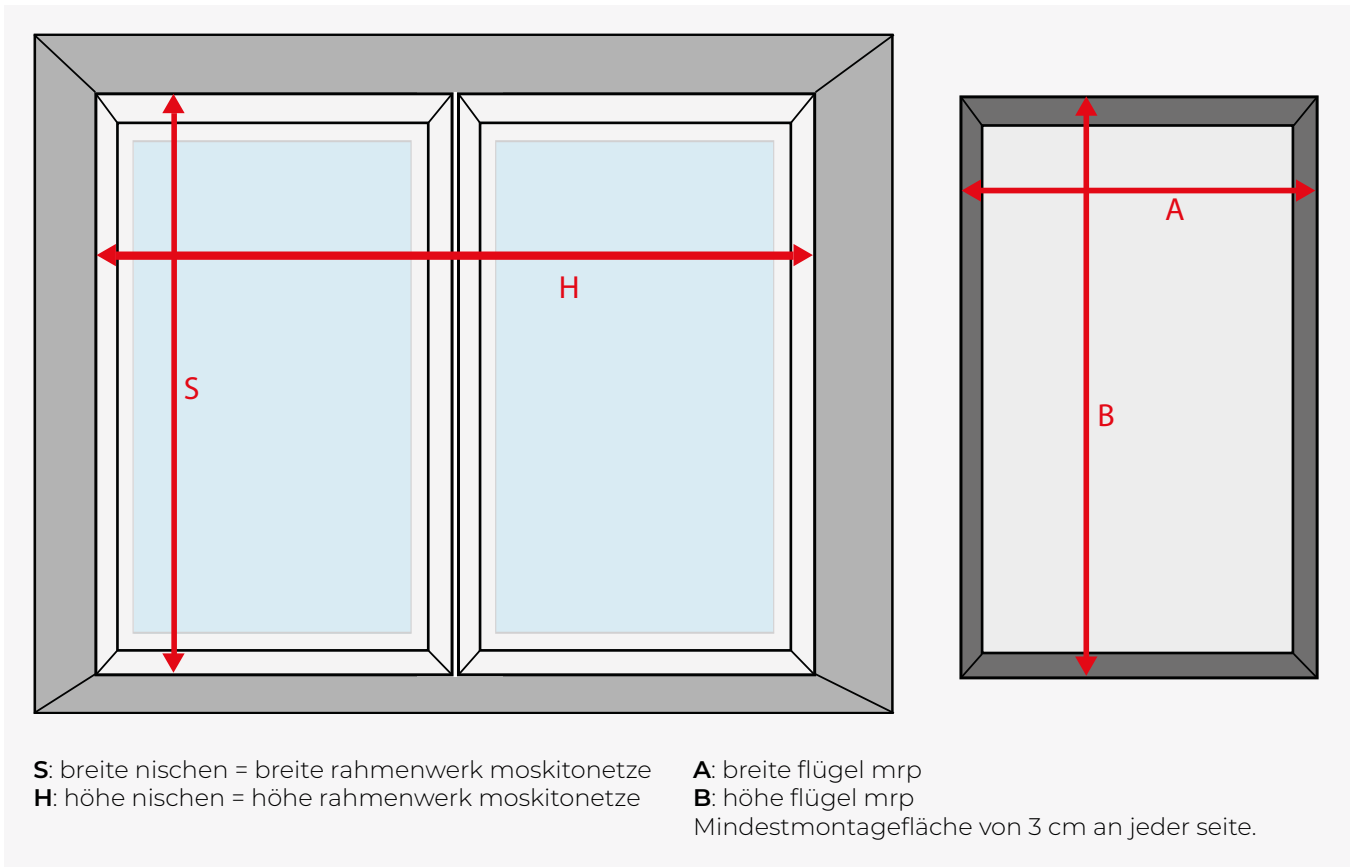
SCHIEBE-MOSKITONETZ

- » Hergestellt aus Aluminiumprofilen mit PVC-beschichtetem Glasfasergewebe.
- » Das Schiebesystem Moskitonetze wird in großen, verglasten Balkonnischen eingesetzt, Terrassen und Wintergärten.
- » Bitte beachten Sie, dass ein verschiebbares Moskitonetz eine größere Montagefläche erfordert, und bei der Wahl der Lösung ein Teil des Fensters abgedeckt werden muss.



SCHIEBE-MOSKITONETZ

MESSUNG



Anmerkung!

Die information über das vorhandensein eines zurückgesetzten pfostens muss während des bestellvorgangs angegeben werden. Wir empfehlen auch in diesem fall die montage eines moskitonetzes 2 - flügelw oder plissiert.

MONTAGE

Schiebe-moskitonetz wird invasiv am fensterrahmenwerk oder -rahmen montiert.

Maximale Abmessung der flügel Moskitonetze verschiebbar [durch Garantie abgedeckt].

	Breite [mm]	Höhe [mm]	Oberfläche [m ²]
ohne Verbindungsprofil	1500	2000	3
Verwendung von Verbindungsprofil	1700	2500	4,25
Maximale Gesamtfläche für Moskitonetze 1 – FLÜGELweJ [m ²]			8,5
Maximale powierzchnia całkowita für Moskitonetze 2 – FLÜGELweJ [m ²]			8,5

Für abmessungen, die über die maximale fläche hinausgehen, gilt ein individueller preis.

Der querbalken ist serienmäßig auf 1/3 der höhe der moskitonetze montiert.

SCHIEBE-MOSKITONETZ

SCHIEBE-MOSKITONETZ 1 – FLÜGEL

Moskitonetz 1-Flügel – Standardfarben [Weiß, Dunkelbraun RAL 8019, Anthrazit]

Höhe cm	Breite cm									
	ohne Querstange				mit Querstange					
	160	180	200	220	240	260	280	300	320	340
200	618	637	657	672	719	741	761	782	802	823
210	651	672	693	713	734	753	773	795	816	837
220	667	685	707	727	747	769	790	810	830	852
230	681	700	722	742	762	782	804	824	846	867
240	693	716	735	755	775	795	818	838	858	880
250	707	727	750	770	790	810	831	852	874	895
260	722	742	763	784	805	824	847	867	888	908

*Die Kosten sind nicht im Preis enthalten.

Moskitonetz 1-Flügel – Farbey TREASURER [Goldene Eiche, Walnuss, winchester, woodec turner oak]

Höhe cm	Breite cm									
	ohne Querstange				mit Querstange					
	160	180	200	220	240	260	280	300	320	340
200	780	803	824	848	906	932	958	983	1008	1036
210	821	848	873	898	924	951	976	1002	1028	1054
220	838	864	890	916	941	969	995	1019	1046	1073
230	857	882	908	935	959	986	1015	1040	1063	1091
240	873	901	926	952	977	1004	1029	1058	1083	1109
250	890	916	942	970	995	1020	1048	1075	1102	1128
260	908	935	961	989	1016	1040	1066	1094	1120	1147

*Die Querstange ist nicht im Preis inbegriffen.

** Die niedrige Schwelle erscheint nicht in Farbe winchester.

Farben des Netzes: grau, schwarz

VORRÄTE

» Aluminiumnetz	46,00 zł/m ²
» Antiallergisches Netz [farbe: schwarz]	56,00 zł/m ²
» Antiallergisches Netz [farbe: grau]	37,00 zł/m ²
» Anti-Haustier [farbe: schwarz] Masche mit verstärkter Tierabwehr	46,00 zł/m ²
» Querbalken in Standardfarbe	34,00zł/mb
» Querbalken in Holzmaserung	44,00 zł/mb
» Lackierung in einer Farbe aus der Palette RAL	27,00 zł/mb

SCHIEBE-MOSKITONETZ

SCHIEBE-MOSKITONETZ 2 – FLÜGEL [EINZELRAHMEN]

Moskitonetz 2-FLÜGEL Einzelbild –
Standardfarben [Weiß, Dunkelbraun RAL 8019, Anthrazit]

Höhe cm	Breite cm									
	ohne Querstange									mit Querstange
	300	320	340	360	380	400	420	440	460	480
200	1110	1129	1148	1165	1184	1204	1220	1238	1311	1331
210	1174	1194	1215	1235	1255	1275	1297	1317	1337	1359
220	1199	1217	1241	1260	1281	1302	1322	1343	1363	1385
230	1225	1244	1265	1288	1308	1328	1349	1370	1388	1411
240	1250	1272	1290	1311	1332	1354	1374	1395	1415	1438
250	1274	1297	1317	1337	1359	1378	1401	1421	1442	1462
260	1300	1320	1343	1362	1384	1404	1426	1446	1468	1488

*Die Kosten sind nicht im Preis enthalten.

Moskitonetz 2-FLÜGELwa Einzelbild –
Farbey TREASURER [Goldene Eiche, Walnuss, winchester, woodec turner oak]

Höhe cm	Breite cm									
	ohne Querstange									mit Querstange
	300	320	340	360	380	400	420	440	460	480
200	1605	1631	1657	1684	1709	1735	1762	1789	1896	1923
210	1695	1722	1754	1784	1814	1844	1873	1902	1931	1962
220	1733	1761	1790	1821	1848	1881	1910	1940	1969	2000
230	1769	1797	1829	1857	1889	1918	1947	1978	2007	2036
240	1805	1836	1864	1896	1924	1957	1985	2013	2045	2075
250	1842	1873	1901	1931	1962	1991	2024	2053	2081	2112
260	1878	1909	1940	1967	1999	2027	2060	2089	2120	2149

*Die Kosten sind nicht im Preis enthalten.

** Niedrige Schwelle nicht in Farbe winchester erhältlich.

Farben des Netzes: grau, schwarz

Kein Vorbeiflügel möglich

VORRÄTE

» Aluminiumnetz	46,00 zł/m ²
» Antiallergisches Netz [farbe: schwarz]	56,00 zł/m ²
» Antiallergisches Netz [farbe: grau]	37,00 zł/m ²
» Anti-Haustier [farbe: schwarz] Masche mit verstärkter Tierabwehr	46,00 zł/m ²
» Querbalken in Standardfarbe	34,00zł/mb
» Querbalken in Holzmaserung	44,00 zł/mb
» Lackierung in einer Farbe aus der Palette RAL	27,00 zł/mb

SCHIEBE-MOSKITONETZ

SCHIEBE-MOSKITONETZ 2 – FLÜGELWA [DOPPELTER RAHMEN]

moskitonetz 2-FLÜGEL Doppelrahmen –
Standardfarben [Weiß, Dunkelbraun RAL 8019, Anthrazit]

Höhe cm	Breite cm									
	ohne Querstange				mit Querstange					
	160	180	200	220	240	260	280	300	320	340
200	1181	1216	1250	1285	1377	1417	1457	1497	1535	1574
210	1246	1288	1327	1365	1404	1443	1485	1524	1564	1602
220	1274	1312	1353	1394	1432	1472	1512	1551	1591	1631
230	1300	1340	1382	1420	1460	1499	1541	1580	1620	1658
240	1328	1368	1407	1446	1487	1528	1567	1608	1648	1687
250	1354	1395	1434	1475	1514	1556	1596	1635	1676	1714
260	1382	1421	1462	1500	1542	1584	1623	1665	1705	1743

*Die kosten sind nicht im preis enthalten.

moskitonetz 2-FLÜGEL Doppelrahmen –
Farbey TREASURER [Goldene Eiche, Walnuss, winchester, woodec turner oak]

Höhe cm	Breite cm									
	ohne Querstange				mit Querstange					
	160	180	200	220	240	260	280	300	320	340
200	1535	1581	1624	1669	1790	1842	1893	1946	1995	2046
210	1622	1671	1722	1774	1826	1876	1929	1981	2033	2084
220	1656	1708	1758	1811	1863	1914	1966	2015	2069	2120
230	1690	1742	1796	1846	1897	1948	2001	2053	2107	2156
240	1725	1778	1830	1881	1934	1985	2036	2089	2141	2193
250	1761	1812	1864	1918	1968	2022	2075	2127	2178	2231
260	1796	1847	1901	1951	2004	2057	2110	2163	2215	2267

*Die kosten sind nicht im preis enthalten.

** Niedrige schwelle nicht verfügbar in farbe winchester, woodec turner oak.

Farben des netzes: grau, schwarz

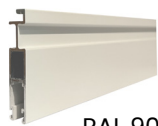
Vorräte

» Aluminiumnetz	46,00 zł/m ²
» Antiallergisches netz [farbe: schwarz]	56,00 zł/m ²
» Antiallergisches netz [farbe: grau]	37,00 zł/m ²
» Anti-haustier [farbe: schwarz] masche mit verstärkter tierabwehr	46,00 zł/m ²
» Querbalken in standardfarbe	34,00zł/mb
» Querbalken in holzmaserung	44,00 zł/mb
» Lackierung in einer farbe aus der palette ral	27,00 zł/mb

SCHIEBE-MOSKITONETZ

FARBEN

Weiß



RAL 9016

Dunkelbraun



RAL 8022

Anthrazit



RAL 7016

Goldene Eiche



winchester



Walnuss



woodec turner oak



FARBEN DER NETZE

grau



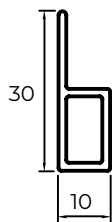
schwarz



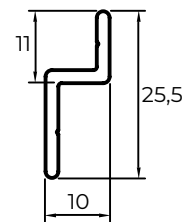
SCHIEBE-MOSKITONETZ

MOSQUITONETZ SINGLE-WING ON SINGLE MOUNTAINS

Top-Profile

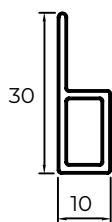


SZJ-1/10 MRP

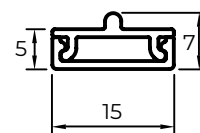
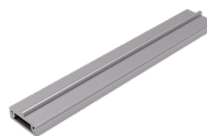


SZJP-1 MRP*

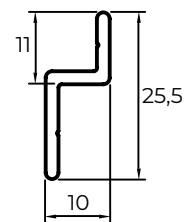
Untere Profile



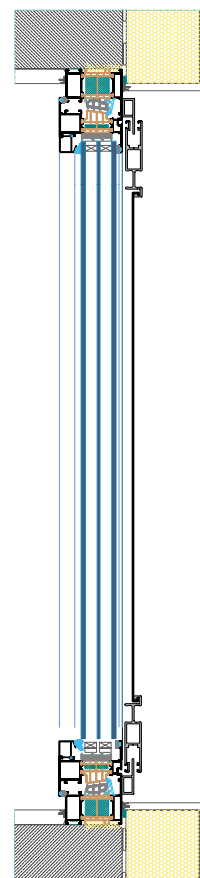
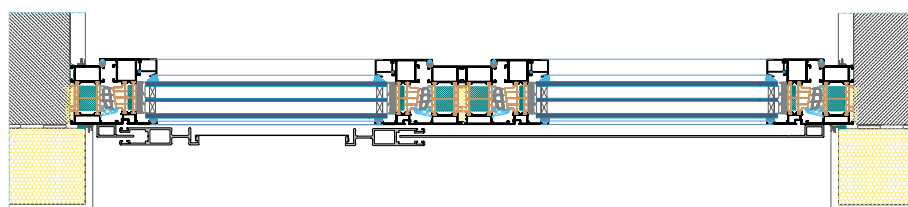
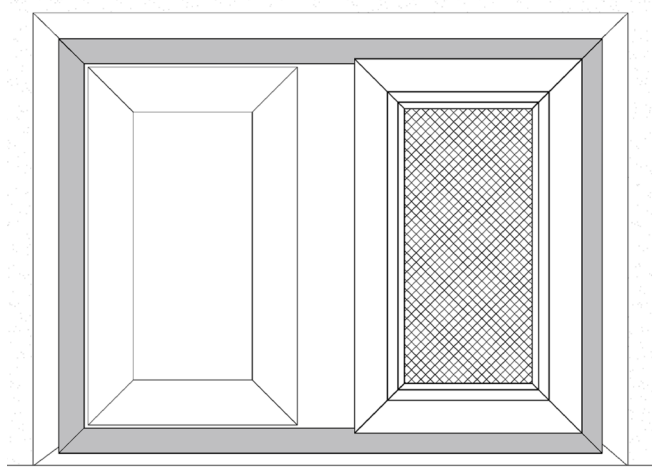
SZJ-1/10 MRP



SZJN/G MRP
+ ASZJN MRP



SZJP-1 MRP*

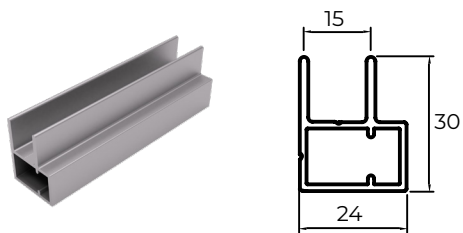


*Die Moskitonetze 1-FLÜGELweij gehören nicht zum Lieferumfang (optional).

SCHIEBE-MOSKITONETZ

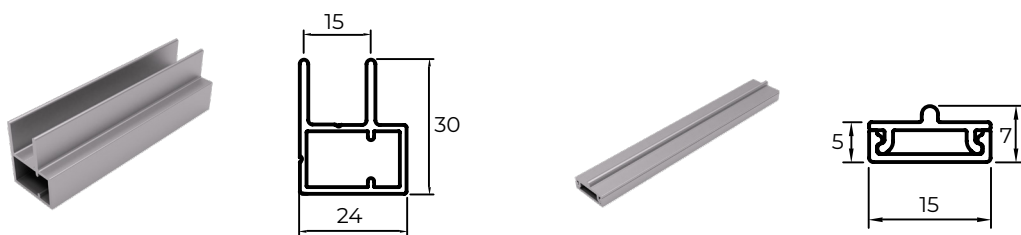
MOSQUITONETZ ZWEI FLÜGEL AN DOPPELTEN HÄNDEN

Top-Profil



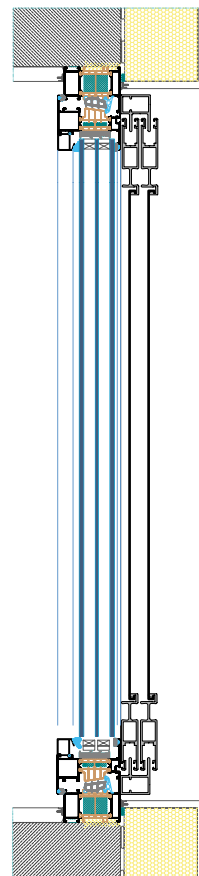
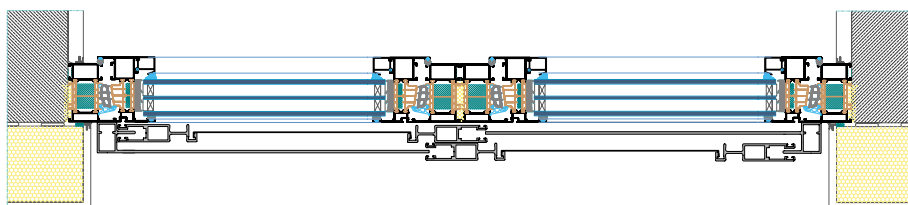
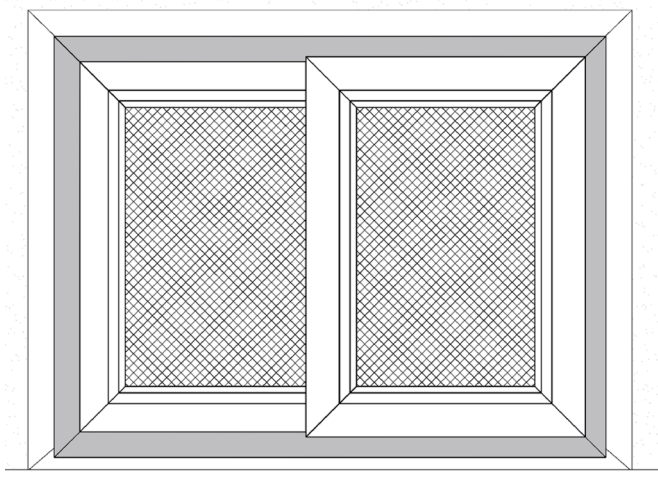
SZJ-2

Untere Profile



SZJ-2

SZJN/G MRP
+ ASZJN MRP



ZUSÄTZLICHES ZUBEHÖR

Profile mosquito nets STANDARD	11,00 zt/mb
Profile mosquito nets STANDARD EXTRA	14,00 zt/mb
Profile mosquito nets EXCLUSIVE	13,00 zt/mb
Profile mosquito nets EXCLUSIVE EXTRA	16,00 zt/mb
Profile mosquito nets MRS "with fin" [PGMRS] - standard color	19,00 zt/mb
Profile mosquito nets MRS "with fin" [PGMRS] - wood-like color	27,00 zt/mb
Profile mosquito nets MRS "without fin" [PG/SZMRS] - standard color	22,00 zt/mb
Profile mosquito nets MRS "without fin" [PG/SZMRS] - wood-like color	29,00 zt/mb
Profile mosquito nets door [PGMRO] - standard color	45,00 zt/mb
Profile mosquito nets door [PGMRO] - wood-like color	60,00 zt/mb
PVC coated fiberglass mesh [gray, black]	10,00 zt/m ²
Anti-allergy mesh [color: black]	60,00 zt/m ²
Anti-allergy mesh [color: grey]	42,00 zt/m ²
Aluminum mesh	50,00 zt/m ²
Anti-pet [color: black] reinforced animal-resistant mesh	50,00 zt/m ²
Gasket for attaching mesh to mosquito nets STANDARD / EXCLUSIVE [S160]	1,00 zt/mb
Gasket for attaching mesh to mosquito nets MRS [U11]	1,80 zt/mb
Gasket for attaching mesh to mosquito nets door/sliding [S165]	1,00 zt/mb
Brush seal 15 mm [U/PSD]	1,60 zt/mb
Brush seal 20 mm [U10/MR]	3,20 zt/mb
Self-adhesive brush seal 10 mm [US/S]	6,00 zt/mb
HOOK [includes: washer + screw]	1,00 zł/szt.
Spring [includes: washer + screw]	1,00 zł/szt.
Small hinge for mosquito nets door [M240]	11,50 zł/szt.
Large self-closing hinge for mosquito nets door [ZS/MRO] – requires specifying mounting side	26,00 zł/szt.
Magnet for mosquito nets door	6,00 zł/szt.
White magnetic tape [includes steel tape] [TM+TS/MRO]	26,00 zt/mb
Brown magnetic tape [includes magnetic tape] [TMMRO+TMSM]	26,00 zt/mb
External handle for mosquito nets door [UMRO] [includes screws]	9,00 zł/szt.
Internal handle for mosquito nets door [M271] [includes screws]	9,00 zł/szt.
External corner for STANDARD profile [S140]	1,00 zł/szt.
External corner for EXCLUSIVE profile [E145]	1,20 zł/szt.
External corner for MRS profile [NZMRS]	1,90 zł/szt.
Inner corner for mosquito nets door – screwed [NW/SMRO]	10,00 zł/szt.
Inner corner for mosquito nets door – crimped [NW/ZMRO]	4,70 zł/szt.
Brake for sliding mosquito nets [HMRP] [includes screws]	7,00 zł/szt.
Ø10 hole plug dedicated to rolling mosquito nets	0,30 zł/szt.



www.fill.com.pl