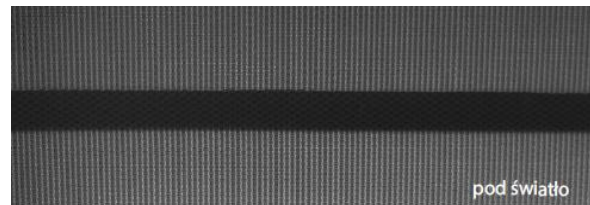
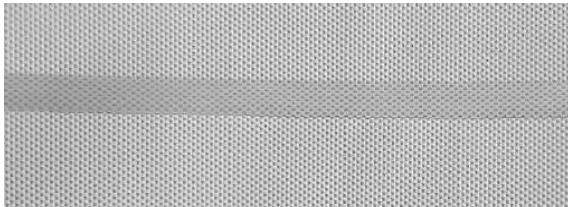


## CARATTERISTICHE PRODUTTIVE DEI RULLI VAGLI

### 1. SIEGEL

Se la larghezza e l'altezza della tenda avvolgibile con il materiale selezionato supera la larghezza del supporto, il materiale deve essere saldato. I tessuti vengono uniti ad una temperatura adeguata, rendendo la saldatura ben visibile. La doppia piegatura del materiale contribuisce alle irregolarità. Questo effetto è più evidente per i tessuti con un fattore di apertura più elevato 5% o 10%. La saldatura viene solitamente eseguita orizzontalmente nella parte superiore della tenda.



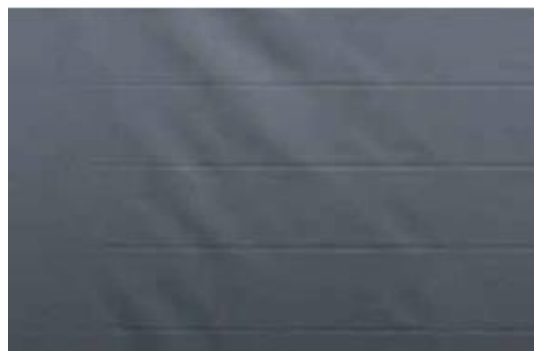
### 2. Cerniera lampo

Durante il montaggio di una chiusura ZIP è necessario saldare strutture di materiali diversi (guaina e cerniera), il che può provocare onde di materiale. Questo fenomeno è visibile all'interno della leadership (a livello di leadership). Questo effetto può aumentare alle basse temperature e quando il sistema di tenda a rullo viene arrotolato per un periodo di tempo prolungato.



### 3. COLLEGAMENTO DEL MATERIALE AL TUBO DI AVVOLGIMENTO

Potrebbero apparire delle pieghe orizzontali sulla copertura nel punto in cui il tessuto è collegato all'albero di avvolgimento. Può succedere che la flessione dell'albero di avvolgimento provochi l'arricciamento dei materiali nella sua parte centrale. Questo è solo un effetto visivo e non ha alcuna influenza sul funzionamento della tenda a rullo.



## CARATTERISTICHE PRODUTTIVE DEI RULLI VAGLI

### 4. PIEGARE IL MATERIALE A FORMA DELLA LETTERA “V”

Man mano che la fodera viene arrotolata e srotolata subisce una lavorazione (soprattutto nelle zone di giuntura e cucitura) che crea pieghe a “V”. Per ridurre la visibilità della piega soprastante, fermare la striscia inferiore di tessuto srotolato a 2-3 mm dall'estremità della guida.



### 5. DILATAZIONE TERMICA

I materiali contenenti PVC possono reagire alle differenze di temperatura. Ciò può portare a vari gradi di stress nel rivestimento.

### 6. COLORI DEL TESSUTO

Tessuti provenienti da lotti di produzione diversi possono differire nel colore e, nel caso di tessuti in colori metallizzati, nel grado di metallizzazione del materiale.

### 7. TAPPARELLA SCHERMANTE PER MONTAGGIO SU PERGOLA O FACCIATA

Se la tenda a rullo screen viene montata su una pergola o su una facciata (su un muro), il prodotto perde la sua resistenza al vento

145 chilometri all'ora. In caso di vento, è necessario ritrarre sempre la tenda a rullo o dotare il prodotto di un sensore meteorologico automatico (sensore del vento).

Tutte le caratteristiche del prodotto sopra menzionate non costituiscono motivo/oggetto di reclamo.