

## STORE ROULANT ENCASTRÉ

# SYSTÈME HERA P90

RAL  
7016

RAL  
9010

RAL  
8019



EN SAVOIR PLUS



# CARACTÉRISTIQUES

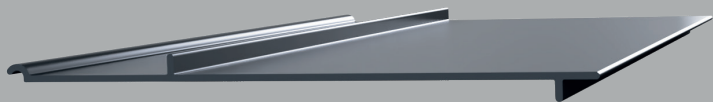
- Surface maximale 6m<sup>2</sup>
- Guide FP i FPW
- Dimensions des coffres: 137, 150, 165, 180, 205
- Tube d'enroulement: 40 / 60 mm
- Profils disponibles dans le système: LA32 / LA39 / LA43

## PRIX

LA 32 - 402,00 zł / m<sup>2</sup>

LA 39 - 311,00 zł / m<sup>2</sup>

LA 43 - 333,00 zł / m<sup>2</sup>



Guides disponibles:

FP (individuellement) / FPW (collectivement)

## ACCESSOIRES

Commande par sangle/corde

Commande par ressort/poignée

Commande par moteur électrique

Mesures de sécurité : boulons manuels, serrure à bascule/crochet